

Inspiron 15




3000-serie

Brukerhåndbok

Datamaskinmodell: Inspiron 15–3541/15–3542
Forskriftmessig modell: P40F
Forskriftmessig type: P40F001/P40F002



Merknader, forholdsregler og advarsler

-  **MERK:** En MERKNAD angir viktig informasjon som hjelper deg med å bruke datamaskinen bedre.
 -  **FORSIKTIG:** En FORHOLDSREGEL angir enten potensiell fare for maskinvaren eller for tap av data og forteller hvordan du kan unngå problemet.
 -  **ADVARSEL:** En ADVARSEL angir potensiell fare for skade på eiendom, for personskade eller for død.
-

Copyright © 2014 Dell Inc. Med enerett. Dette produktet er beskyttet av amerikanske og internasjonale lover og regler om copyright og intellektuell eiendom. Dell™ Dell-logoen er varemerker som tilhører Dell Inc. i USA og/eller andre jurisdiksjoner. Alle andre merker og navn som er nevnt i dette dokumentet kan være varemerker som eies av deres respektive bedrifter.

2014 - 03

Rev. A00

Innholdsfortegnelse

Gjør følgende før du foretar arbeid inne i datamaskinen:	10
Før du begynner	10
Sikkerhetsanvisninger.....	10
Anbefalte verktøy.....	11
Etter at du har arbeidet inne i datamaskinen.....	12
Ta ut batteriet.....	13
Fremgangsmåte.....	13
Sette inn batteri.....	14
Fremgangsmåte.....	14
Ta av bunndekselet.....	15
Før jobben.....	15
Fremgangsmåte.....	15
Sette på bunndekselet.....	16
Fremgangsmåte.....	16
Etter jobben.....	16
Ta ut den optiske stasjonen.....	17
Før jobben.....	17
Fremgangsmåte.....	17
Sette inn den optiske stasjonen.....	19
Fremgangsmåte.....	19
Etter jobben.....	19

Ta ut harddisken.....	20
Før jobben.....	20
Fremgangsmåte.....	20
Sette inn harddisken.....	22
Fremgangsmåte.....	22
Etter jobben.....	22
Ta ut minnemodulen.....	23
Før jobben.....	23
Fremgangsmåte.....	24
Sette inn minnemodulen.....	25
Fremgangsmåte.....	26
Etter jobben.....	26
Ta ut trådløskortet.....	27
Før jobben.....	27
Fremgangsmåte.....	27
Sette inn trådløskortet.....	29
Fremgangsmåte.....	29
Etter jobben.....	29
Ta av tastaturet.....	30
Før jobben.....	30
Fremgangsmåte.....	30
Sette på tastaturet.....	33
Fremgangsmåte.....	33
Legge sammen tastaturkablene.....	33
Etter jobben.....	36

Ta av håndleddsstøtten	37
Før jobben.....	37
Fremgangsmåte.....	38
Sette på plass håndleddsstøtten	41
Fremgangsmåte.....	41
Etter jobben.....	41
Ta ut strømknappmodulen	42
Før jobben.....	42
Fremgangsmåte.....	42
Sette inn strømknappmodulen	44
Fremgangsmåte.....	44
Etter jobben.....	44
Fjerne styreplaten	45
Før jobben.....	45
Fremgangsmåte.....	45
Sette på styreplaten	48
Fremgangsmåte.....	48
Etter jobben.....	48
Ta ut batterikontaktkortet	49
Før jobben.....	49
Fremgangsmåte.....	50
Sette inn batterikontaktkortet	51
Fremgangsmåte.....	51
Etter jobben.....	51

Ta ut I/U-kortet.....	52
Før jobben.....	52
Fremgangsmåte.....	52
Sette inn I/U-kortet.....	54
Fremgangsmåte.....	54
Etter jobben.....	54
Ta ut kontaktkortet på den optiske stasjonen.....	55
Før jobben.....	55
Fremgangsmåte.....	56
Sette inn kontaktkortet til den optiske stasjonen.....	58
Fremgangsmåte.....	58
Etter jobben.....	58
Ta ut klokkebatteriet.....	59
Før jobben.....	59
Fremgangsmåte.....	59
Sette inn klokkebatteriet.....	61
Fremgangsmåte.....	61
Etter jobben.....	61
Ta ut strømadapterporten.....	62
Før jobben.....	62
Fremgangsmåte.....	62
Sette inn strømadapterporten.....	64
Fremgangsmåte.....	64
Etter jobben.....	64

Ta av høyttalerne.....	65
Før jobben.....	65
Fremgangsmåte.....	65
Sette inn høyttalerne.....	67
Fremgangsmåte.....	67
Etter jobben.....	67
Ta ut hovedkortet.....	68
Før jobben.....	68
Fremgangsmåte.....	68
Sette inn hovedkortet.....	71
Fremgangsmåte.....	71
Etter jobben.....	71
Ta ut varmeavlederen.....	72
Før jobben.....	72
Fremgangsmåte.....	72
Sette inn varmeavlederenheten.....	74
Fremgangsmåte.....	74
Etter jobben.....	74
Ta av skjermenheten.....	75
Før jobben.....	75
Fremgangsmåte.....	75
Sette på skjermenheten.....	79
Fremgangsmåte.....	79
Etter jobben.....	79


Ta av skjermrammen.....	80
Før jobben.....	80
Fremgangsmåte.....	80
Sette på skjermrammen.....	82
Fremgangsmåte.....	82
Etter jobben.....	82
Ta av skjermpanelet.....	83
Før jobben.....	83
Fremgangsmåte.....	84
Sette på skjermpanelet.....	86
Fremgangsmåte.....	86
Etter jobben.....	86
Ta av skjermhengslene.....	87
Før jobben.....	87
Fremgangsmåte.....	88
Sette på skjermhengslene.....	89
Fremgangsmåte.....	89
Etter jobben.....	89
Fjerne kameraet.....	90
Før jobben.....	90
Fremgangsmåte.....	90
Sette inn kameraet.....	92
Fremgangsmåte.....	92
Etter jobben.....	92
Flash-oppdatere BIOS.....	93

Få hjelp og kontakte Dell.....	94
Selvhjelpsressurer.....	94
Kontakte Dell.....	95

Gjør følgende før du foretar arbeid inne i datamaskinen:


 **FORSIKTIG:** For å unngå å skade komponenter og kort må du holde dem i kantene og unngå å berøre pinner og kontakter.


Før du begynner

- 1 Lagre og lukk alle åpne filer, og avslutt alle åpne programmer.
 - 2 Slå av datamaskinen.
 - Windows 8: Flytt musepekeren til øverste eller øverst høyre eller nederst høyre hjørne av skjermen for å åpne sidepanelet med amulettene. Klikk deretter på **Settings (Innstillinger)** → **Power (Strøm)** → **Shut down (Slå av)**.
 - Windows 7: Klikk på **Start**  → **Shut down (Slå av)**.
-  **MERK:** Hvis du bruker et annet operativsystem, må du se dokumentasjonen til operativsystemet for å finne instruksjoner for hvordan du avslutter og slår av.
- 3 Koble datamaskinen og alt tilkoblet utstyr fra strømuttakene.
 - 4 Koble fra alle kablene som f.eks. telefonkabler, nettverkskabler, osv. fra datamaskinen.
 - 5 Koble fra alle tilkoblede enheter og tilkoblet perifert utstyr som f.eks. tastatur, mus, skjerm, osv. fra datamaskinene.
 - 6 Fjern eventuelle minnekort og optiske plater fra datamaskinen.

Sikkerhetsanvisninger

Følg disse retningslinjene for sikkerhet for å verne om din egen sikkerhet og beskytte datamaskinen mot mulig skade.

 **ADVARSEL:** Før du gjør noe arbeid inne i datamaskinen, må du lese sikkerhetsinformasjonen som fulgte med datamaskinen. Se mer informasjon om gode arbeidsvaner på hjemmesiden for overholdelse av forskrifter på dell.com/regulatory_compliance.

 **ADVARSEL:** Koble fra alle strømkilder før du åpner datamaskindekselet eller paneler. Når du er ferdig med arbeidet inni datamaskinen, setter du plass alle deksler, paneler og skruer før du kobler til strømkilden.


- △ **FORSIKTIG:** Sørg for at arbeidsflaten er plan og ren slik at du ikke skader datamaskinen.
- △ **FORSIKTIG:** For å unngå å skade komponenter og kort må du holde dem i kantene og unngå å berøre pinner og kontakter.
- △ **FORSIKTIG:** Det er bare sertifiserte serviceteknikere som er autorisert til å ta av datamaskindekslet og få tilgang til de innvendige komponentene i datamaskinen. Se sikkerhetsinstruksjonene hvis du trenger fullstendig informasjon om forholdsregler for sikkerhet, utføring av arbeid inne i datamaskinen og beskyttelse mot elektrostatisk utladning.
- △ **FORSIKTIG:** Før du berører noe inne i datamaskinen bør du jorde deg selv ved å berøre en ulakkeret metallflate, f.eks metallet på baksiden av datamaskinen. Mens du arbeider bør du ved jevne mellomrom berøre en ulakkeret metallflate for å utlade statisk elektrisitet som kan skade de interne komponentene.
- △ **FORSIKTIG:** Når du kobler fra en kabel, må du trekke i kontakten eller uttrekkstappen, ikke i selve kablet. Enkelte kabler har kontakter med sperretapper. Når du kobler fra kabler, må du trekke dem rett og jevnt ut for å unngå å bøye kontaktpinnene. Når du skal koble til kabler, må du først kontrollere at begge kontaktene er riktig orientert og innrettet.
- △ **FORSIKTIG:** Når du skal koble fra en nettverkskabel, må du først koble kablet fra datamaskinen og deretter fra nettverksenheten.
- △ **FORSIKTIG:** Trykk inn og løs ut eventuelle kort fra mediekortleseren.

Anbefalte verktøy

Veiledningene i dette dokumentet kan kreve at du bruker følgende verktøy:

- Stjerneskrudjern
- Plastspiss

Etter at du har arbeidet inne i datamaskinen

 **FORSIKTIG:** Hvis du lar løse skruer ligge igjen inne i datamaskinen din, kan dette skade datamaskinen slik at den ikke fungerer.

- 1 Skru inn alle skruer og påse at det ikke er noen løse skruer inne i datamaskinen.
- 2 Koble til alle eksterne enheter, perifert utstyr og kabler som ble koblet fra under arbeid med datamaskinen.
- 3 Sett inn alle mediekort, plater og andre deler som ble fjernet under arbeid med datamaskinen.
- 4 Koble til datamaskinen og alle tilkoblede enheter i strømuttakene.
- 5 Slå på datamaskinen.

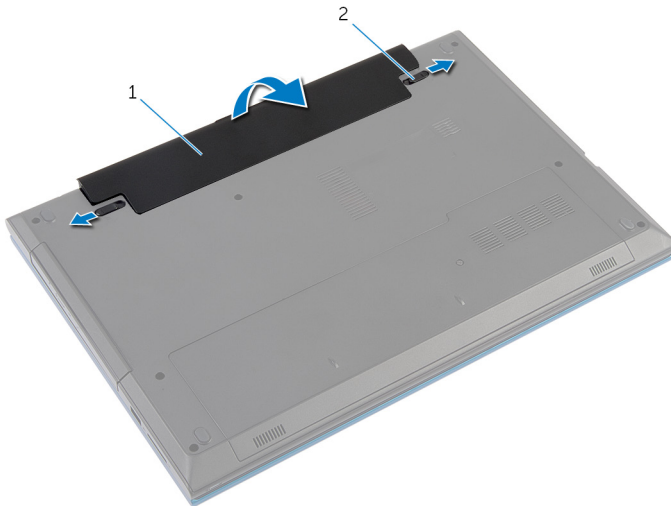
Ta ut batteriet



ADVARSEL: Før du gjør arbeid inni datamaskin, les sikkerhetsinformasjonen som fulgte med datamaskinen, og følg trinnene i [Før du gjør noe inni datamaskinen](#). Etter at du har utført arbeid inni datamaskinen skal du følge instruksjonene i [Etter at du har utført arbeid i datamaskinen](#). Se hjemmesiden som gjelder etterlevelse av lovpålagte krav, på dell.com/regulatory_compliance.

Fremgangsmåte

- 1 Lukk skjermen, og snu datamaskinen.
- 2 Skyv batteriutløserlåsene til ulåst posisjon.



1 batteri

2 batteriutløserperrer (2)


- 3 Bruk fingertuppen for å løfte batteriet i en vinkel og fjerne batteriet fra batterirommet.
- 4 Snu datamaskinen opp-ned, og åpne skjermen så langt som mulig.
- 5 Trykk og hold på strømknappen i 5 sekunder etter at datamaskinen er koblet fra, for å jorde hovedkortet.

Sette inn batteri



ADVARSEL: Før du gjør arbeid inni datamaskin, les sikkerhetsinformasjonen som fulgte med datamaskinen, og følg trinnene i [Før du gjør noe inni datamaskinen](#). Etter at du har utført arbeid inni datamaskinen skal du følge instruksjonene i [Etter at du har utført arbeid i datamaskinen](#). Se hjemmesiden som gjelder etterlevelse av lovpålagte krav, på dell.com/regulatory_compliance.

Fremgangsmåte

- 1 Juster tappene på batteriet med sporene i batterirommet, og klikk batteriet på plass.
 **MERK:** Kontroller at utløserlåsene på batteriet er låst..
- 2 Snu datamaskinen opp-ned, og åpne skjermen så langt som mulig.

Ta av bunndekselet



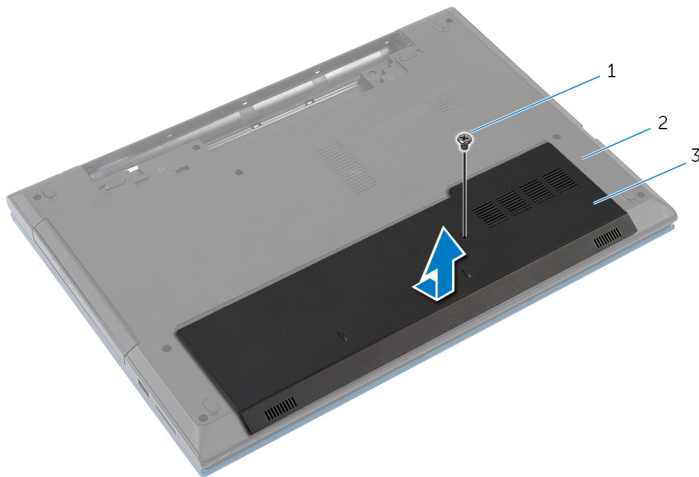
ADVARSEL: Før du gjør arbeid inni datamaskin, les sikkerhetsinformasjonen som fulgte med datamaskinen, og følg trinnene i [Før du gjør noe inni datamaskinen](#). Etter at du har utført arbeid inni datamaskinen skal du følge instruksjonene i [Etter at du har utført arbeid i datamaskinen](#). Se hjemmesiden som gjelder etterlevelse av lovpålagte krav, på dell.com/regulatory_compliance.

Før jobben

Ta ut [batteriet](#)

Fremgangsmåte

- 1 Skru ut skruen som fester bunndekselet til datamaskinbasen.
- 2 Skyv bunndekselet for å løsne tappen på bunndekslet fra sporene på datamaskinbasen.
- 3 Skyv bunndekselet av datamaskinbasen.



- 1 skrue
- 2 datamaskinbase
- 3 bunndeksel

Sette på bunndekselet



ADVARSEL: Før du gjør arbeid inni datamaskin, les sikkerhetsinformasjonen som fulgte med datamaskinen, og følg trinnene i [Før du gjør noe inni datamaskinen](#). Etter at du har utført arbeid inni datamaskinen skal du følge instruksjonene i [Etter at du har utført arbeid i datamaskinen](#). Se hjemmesiden som gjelder etterlevelse av lovpålagte krav, på dell.com/regulatory_compliance.

Fremgangsmåte

- 1 Skyv tappene på bunndekselet inn i sporene på datamaskinbasen, og klikk dekselet på plass.
- 2 Skru inn skruen som fester bunndekselet til datamaskinbasen.

Etter jobben

Sett inn [batteriet](#).

Ta ut den optiske stasjonen

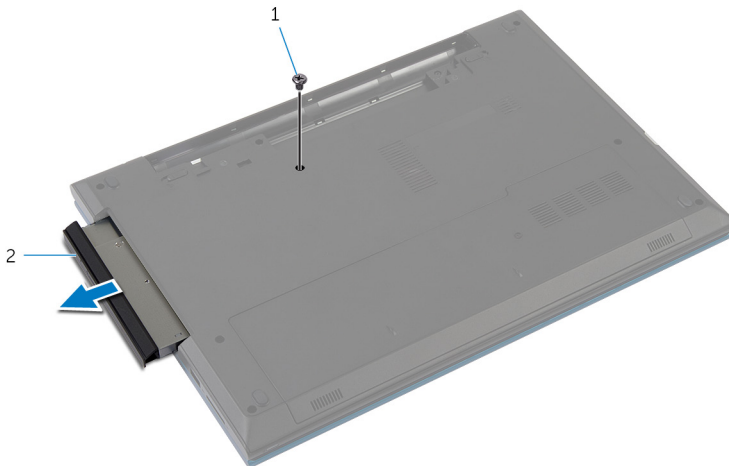
⚠ ADVARSEL: Før du gjør arbeid inni datamaskin, les sikkerhetsinformasjonen som fulgte med datamaskinen, og følg trinnene i [Før du gjør noe inni datamaskinen](#). Etter at du har utført arbeid inni datamaskinen skal du følge instruksjonene i [Etter at du har utført arbeid i datamaskinen](#). Se hjemmesiden som gjelder etterlevelse av lovpålagte krav, på dell.com/regulatory_compliance.

Før jobben

Ta ut [batteriet](#).

Fremgangsmåte

- 1 Skru ut skruen som fester den optiske stasjonen til datamaskinbasen.
- 2 Bruk fingertuppene til å skyve den optiske stasjonen ut av stasjonsbrønnen.

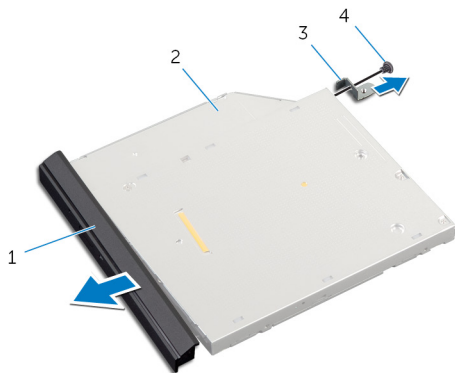


1 skru

2 optisk stasjonsenhet

- 3 Skru ut skruen som fester stasjonsbraketten til den optiske stasjonen.
- 4 Ta braketten av den optiske stasjonsenheten.

- 5 Løsne forsiktig rammen til den optiske stasjonen, og ta den bort fra den optiske stasjonen.



- | | | | |
|---|----------------------------|---|----------------|
| 1 | ramme på optisk stasjon | 2 | optisk stasjon |
| 3 | brakett til optisk stasjon | 4 | skrue |

Sette inn den optiske stasjonen



ADVARSEL: Før du gjør arbeid inni datamaskin, les sikkerhetsinformasjonen som fulgte med datamaskinen, og følg trinnene i [Før du gjør noe inni datamaskinen](#). Etter at du har utført arbeid inni datamaskinen skal du følge instruksjonene i [Etter at du har utført arbeid i datamaskinen](#). Se hjemmesiden som gjelder etterlevelse av lovpålagte krav, på dell.com/regulatory_compliance.


Fremgangsmåte

- 1 Juster tappene på stasjonsrammen etter sporene på den optiske stasjonen, og klikk stasjonsrammen på plass.
- 2 Juster skruehullet på braketten til den optiske stasjonen etter skruehullet på optiske stasjonsenheten.
- 3 Skru inn skruen som fester braketten til den optiske stasjonen til den optiske stasjonsenheten.
- 4 Skyv den optiske stasjonsenheten på plass inn i den optiske stasjonsbrønnen, og juster skruehullet på braketten til den optiske stasjonen etter skruehullet i datamaskinbasen.
- 5 Skru inn skruen som fester den optiske stasjonsenheten til datamaskinbasen.


Etter jobben

Sett inn [batteriet](#).

Ta ut harddisken

 **ADVARSEL:** Før du gjør arbeid inni datamaskin, les sikkerhetsinformasjonen som fulgte med datamaskinen, og følg trinnene i [Før du gjør noe inni datamaskinen](#). Etter at du har utført arbeid inni datamaskinen skal du følge instruksjonene i [Etter at du har utført arbeid i datamaskinen](#). Se hjemmesiden som gjelder etterlevelse av lovpålagte krav, på dell.com/regulatory_compliance.

 **FORSIKTIG:** Harddisker er skjøre. Vær forsiktig når du håndterer harddisken.

 **FORSIKTIG:** For å unngå tap av data må du ikke ta ut harddisken mens datamaskinen er slått på eller i hvilemodus.

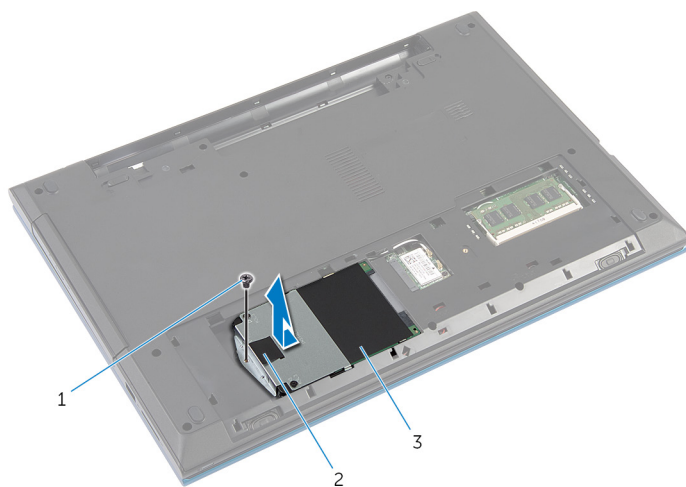
Før jobben

- 1 Ta av [batteriet](#).
- 2 Ta av [bunndekslet](#).

Fremgangsmåte

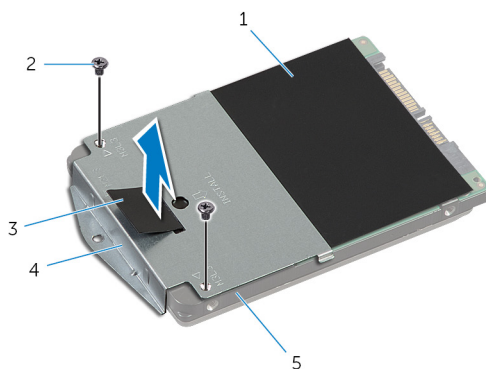
- 1 Ta ut skruen som fester harddiskenheten til datamaskinbasen.
- 2 Bruk uttrekkstappen til å skyve harddiskenheten ut, slik at den kobles fra hovedkortet.

- 3** Løft harddiskenheten ut av datamaskinbasen.




- | | | | |
|---|---------------|---|--------------|
| 1 | skruer | 2 | uttrekkstapp |
| 3 | harddiskenhet | | |

- 4** Fjern skruene som fester harddisken til harddiskbraketten.
5 Bruk uttrekkstappen til å løfte harddiskbraketten og fjern mylararket fra harddisken.



- | | | | |
|---|--------------|---|-----------------|
| 1 | Mylarark | 2 | skruer (2) |
| 3 | uttrekkstapp | 4 | harddiskbrakett |
| 5 | harddisk | | |

Sette inn harddisken

 **ADVARSEL:** Før du gjør arbeid inni datamaskin, les sikkerhetsinformasjonen som fulgte med datamaskinen, og følg trinnene i [Før du gjør noe inni datamaskinen](#). Etter at du har utført arbeid inni datamaskinen skal du følge instruksjonene i [Etter at du har utført arbeid i datamaskinen](#). Se hjemmesiden som gjelder etterlevelse av lovpålagte krav, på dell.com/regulatory_compliance.

 **FORSIKTIG:** Harddisker er skjøre. Vær forsiktig når du håndterer harddisken.

Fremgangsmåte

- 1 Fest mylararket til harddisken.
- 2 Juster skruehullene på harddiskbraketten med skruehullene på harddisken.
- 3 Skru inn skruene som fester harddiskbraketten til harddisken.
- 4 Plasser harddiskenheten på datamaskinbasen.
- 5 Skyv harddiskenheten for å feste harddiskkontakten til hovedkortkontakten.
- 6 Sett inn skruen som fester harddiskenheten til datamaskinbasen.

Etter jobben

- 1 Sett på [bunndekselet](#).
- 2 Sett inn [batteriet](#).

Ta ut minnemodulen



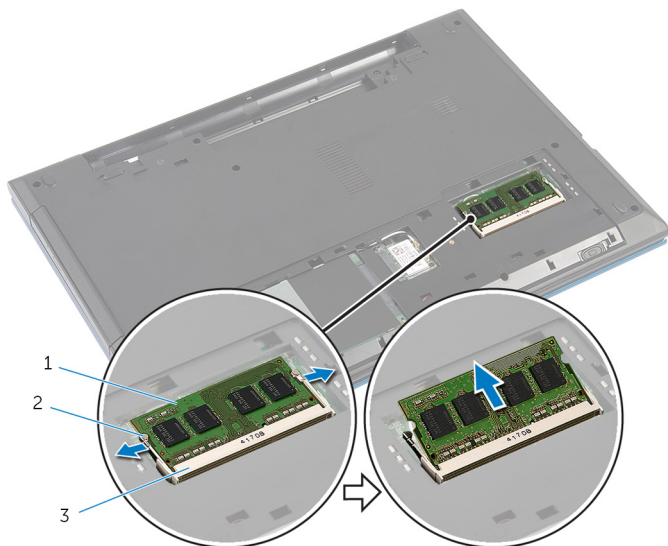
ADVARSEL: Før du gjør arbeid inni datamaskin, les sikkerhetsinformasjonen som fulgte med datamaskinen , og følg trinnene i [Før du gjør noe inni datamaskinen](#). Etter at du har utført arbeid inni datamaskinen skal du følge instruksjonene i [Etter at du har utført arbeid i datamaskinen](#). Se hjemmesiden som gjelder etterlevelse av lovpålagte krav, på dell.com/regulatory_compliance.

Før jobben

- 1 Ta av [batteret](#).
- 2 Ta av [bunndekslet](#).

Fremgangsmåte

- 1 Bruk fingertuppene til å skille sikkerhetsklommene fra hverandre på hver ende av minnemodulsporet, helt til minnemodulen spretter opp.
- 2 Skyv og ta minnemodulen ut av minnemodulsporet.



- 1 minnemodul
- 3 minnemodulspor

- 2 festeklemmer (2)


Sette inn minnemodulen

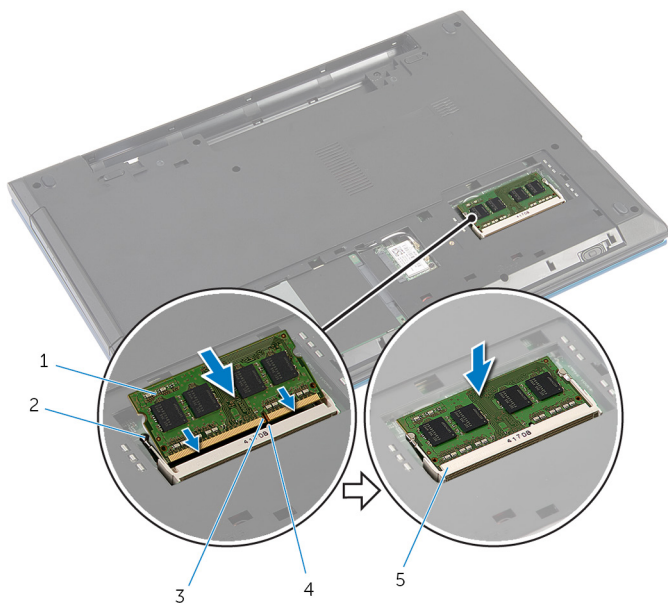


ADVARSEL: Før du gjør arbeid inni datamaskin, les sikkerhetsinformasjonen som fulgte med datamaskinen , og følg trinnene i [Før du gjør noe inni datamaskinen](#). Etter at du har utført arbeid inni datamaskinen skal du følge instruksjonene i [Etter at du har utført arbeid i datamaskinen](#). Se hjemmesiden som gjelder etterlevelse av lovpålagte krav, på dell.com/regulatory_compliance.

Fremgangsmåte

- 1 Juster hakket på minnemodulen etter tappet på minnemodulsporet.
- 2 Skyv minnemodulen inn i sporet i en vinkel, og trykk minnemodulen ned slik at den klikker på plass.

 **MERK:** Hvis du ikke hører et klikk, må du ta ut minnemodulen og sette den inn på nytt.



- | | | | |
|---|----------------|---|------------------|
| 1 | minnemodul | 2 | festeklemmer (2) |
| 3 | hakk | 4 | tapp |
| 5 | minnemodulspor | | |

Etter jobben

- 1 Sett på [bunndekselet](#).
- 2 Sett inn [batteriet](#).

Ta ut trådløskortet



ADVARSEL: Før du gjør arbeid inni datamaskin, les sikkerhetsinformasjonen som fulgte med datamaskinen, og følg trinnene i [Før du gjør noe inni datamaskinen](#). Etter at du har utført arbeid inni datamaskinen skal du følge instruksjonene i [Etter at du har utført arbeid i datamaskinen](#). Se hjemmesiden som gjelder etterlevelse av lovpålagte krav, på dell.com/regulatory_compliance.

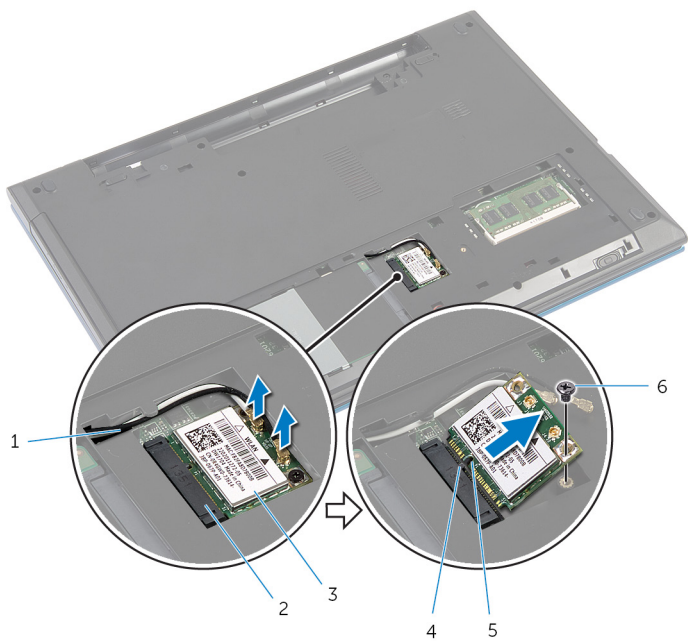
Før jobben

- 1 Ta av [batteriet](#).
- 2 Ta av [bunndekslet](#).

Fremgangsmåte

- 1 Koble antennekablene fra trådløskortet.
- 2 Skru ut skruen som fester trådløskortet til datamaskinbasen.

3 Skyv trådløskortet ut av sporet til trådløskortet.



1 antennekabler (2)

3 trådløskort

5 hakk

2 spor til trådløskort

4 tapp

6 skrue

Sette inn trådløskortet



ADVARSEL: Før du gjør arbeid inni datamaskin, les sikkerhetsinformasjonen som fulgte med datamaskinen, og følg trinnene i [Før du gjør noe inni datamaskinen](#). Etter at du har utført arbeid inni datamaskinen skal du følge instruksjonene i [Etter at du har utført arbeid i datamaskinen](#). Se hjemmesiden som gjelder etterlevelse av lovpålagte krav, på dell.com/regulatory_compliance.

Fremgangsmåte

- 1 Juster hakket på trådløskortet etter tappen på sporet til trådløskortet.
- 2 Sett trådløskortet i en vinkel inn i sporet.
- 3 Trykk den andre enden av trådløskortet ned, og fest skruen som fester trådløskortet til hovedkortet på datamaskinbasen.
- 4 Koble antennekablene til trådløskortet.

Tabellen nedenfor viser fargeplanen for antennekablene til trådløskortet datamaskinen støtter.

Kontakter på det trådløskortet	Farge antennekabel
Hoved (hvit trekant)	Hvit
Hjelpekontakt (svart trekant)	Svart

Etter jobben

- 1 Sett på [bunndekselet](#).
- 2 Sett inn [batteriet](#).

Ta av tastaturet



ADVARSEL: Før du gjør arbeid inni datamaskin, les sikkerhetsinformasjonen som fulgte med datamaskinen , og følg trinnene i [Før du gjør noe inni datamaskinen](#). Etter at du har utført arbeid inni datamaskinen skal du følge instruksjonene i [Etter at du har utført arbeid i datamaskinen](#). Se hjemmesiden som gjelder etterlevelse av lovpålagte krav, på dell.com/regulatory_compliance.

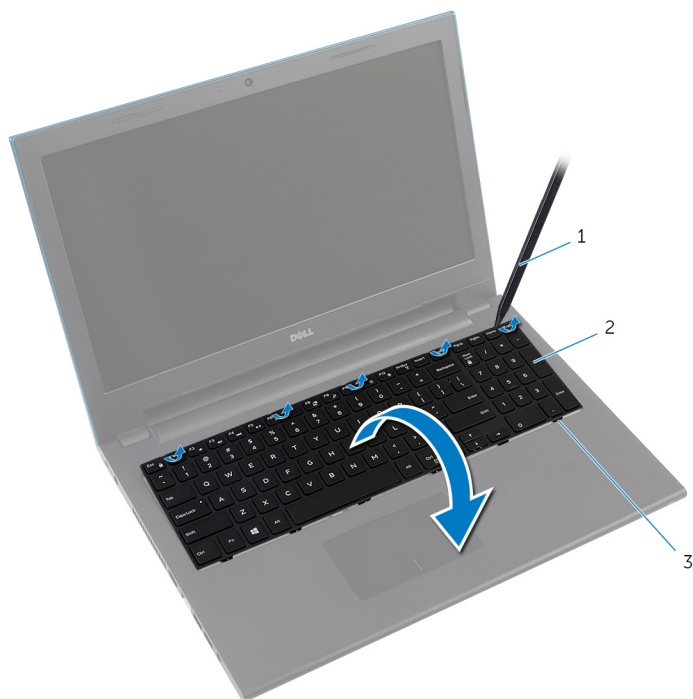
Før jobben

Ta ut [batteriet](#).

Fremgangsmåte

- 1 Snu datamaskinen opp-ned, og åpne skjermen så langt som mulig.
- 2 Bruk en plastspiss, løsne tappene som fester tastaturet til håndleddstøtten.

- 3 Snu tastaturet forsiktig, og legg det på håndleddstøtten.



1 plastspiss

2 tastatur


3 tapper (6)

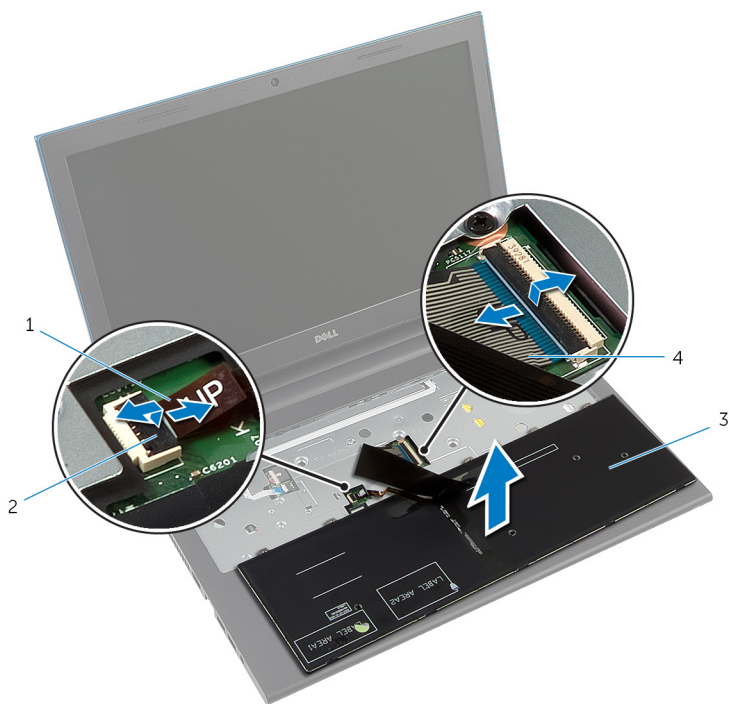
- 4 Løft kontaktlåsen, og koble tastaturkabelen og tastaturlyskabelen (ekstra utstyr) fra hovedkortet.



MERK: Det finnes bare tastaturlyskabel på et tastatur med baklys.

5 Løft tastaturet og kablene av håndleddstøtten.

 **MERK:** Dersom du monterer et nytt tastatur, skal du sørge for å notere deg hvordan tastaturkabelen og tastaturlyskabelen ligger (ekstra utstyr).




1 tastaturlyskabel (ekstra utstyr)

2 kontaktlås


3 tastatur

4 tastaturkabel

Sette på tastaturet

 **ADVARSEL:** Før du gjør arbeid inni datamaskin, les sikkerhetsinformasjonen som fulgte med datamaskinen, og følg trinnene i [Før du gjør noe inni datamaskinen](#). Etter at du har utført arbeid inni datamaskinen skal du følge instruksjonene i [Etter at du har utført arbeid i datamaskinen](#). Se hjemmesiden som gjelder etterlevelse av lovpålagte krav, på dell.com/regulatory_compliance.

Fremgangsmåte

- 1 Skyv tastaturkabelen og tastaturlyskabelen (ekstra utstyr) inn i hovedkortkontaktene, og trykk ned på kontaktlåsene for å feste kablene.latches to secure the cables.
 -  **MERK:** Hvis du monterer nytt tastatur, legges kablene inn på samme måten som de var lagt på det gamle tastaturet. Se "[Legge tasturkablene](#)" for å finne ytterligere informasjon.
- 2 Snu tastaturet over, skyv tappene på tastaturet inn i sporene på håndleddstøtten, og klikk tastaturet på plass.
- 3 Lukk skjermen, og snu datamaskinen.

Legge sammen tastaturkablene

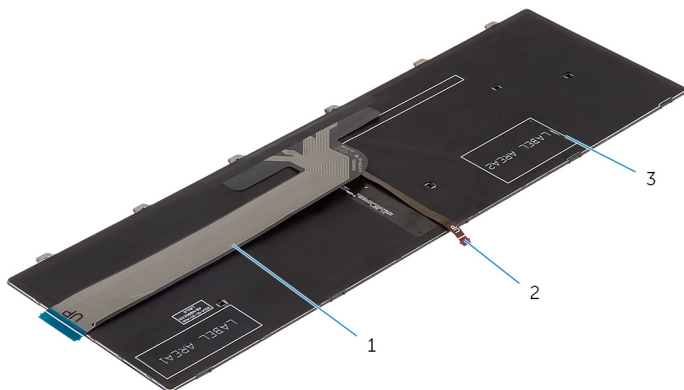
 **FORSIKTIG:** Ikke klem for hardt når kablene legges sammen.

Kablene på tastaturet er ikke lagt sammen når du mottar et erstatningstastatur. Følg disse instruksjonene for å legge sammen kablene på erstatningstastaturet på samme måten som de ble lagt sammen på det gamle tastaturet.



MERK: Det finnes bare tastaturlyskabel på et tastatur med baklys.

- 1 Plasser tastatur på en jevn og ren flate.



1 tastaturkabel

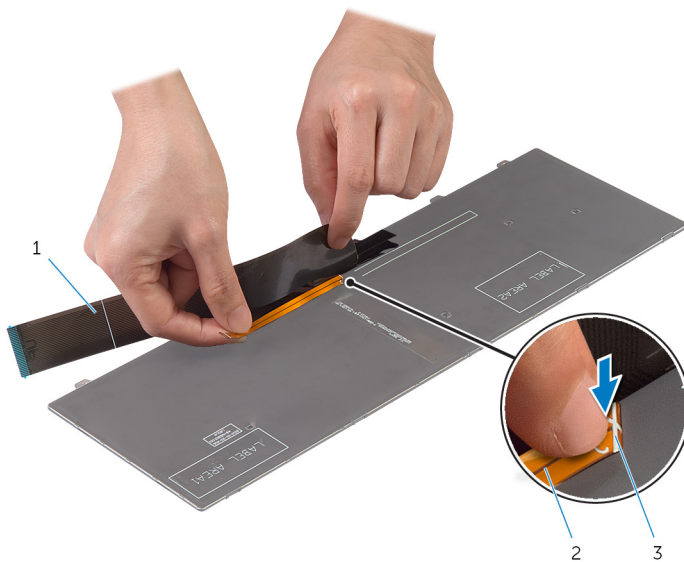
2 tastaturlyskabel

3 tastatur



FORSIKTIG: Ikke klem for hardt når kablene legges sammen.

- 2 Løft tastaturkabelen og legg tastaturlyskabelen sammen på sammenleggingslinjen.

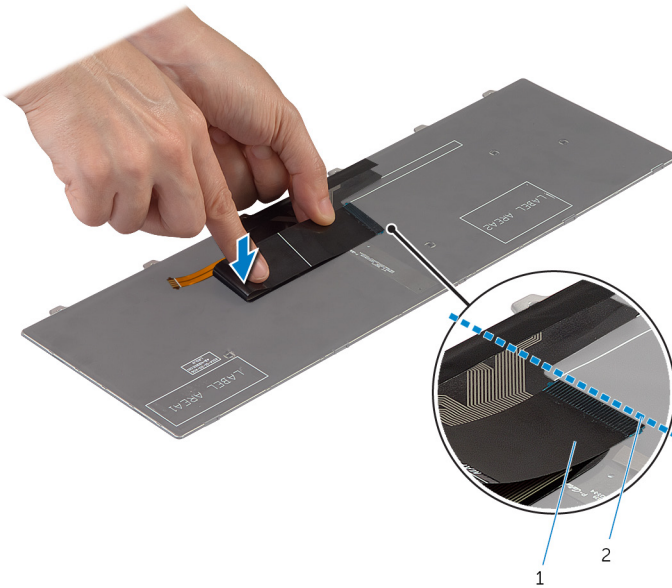


1 tastaturkabel

2 tastaturlyskabel

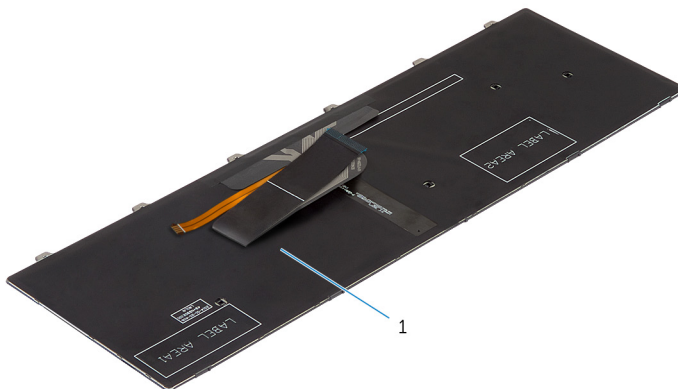
3 sammenleggingslinje

3 Bruk justeringslinjen for å legge tastaturkabelen forsiktig sammen.



1 tastaturkabel

2 justeringslinje



1 tastatur

Etter jobben

Sett inn [batteriet](#).

Ta av håndleddstøtten



ADVARSEL: Før du gjør arbeid inni datamaskin, les sikkerhetsinformasjonen som fulgte med datamaskinen , og følg trinnene i [Før du gjør noe inni datamaskinen](#). Etter at du har utført arbeid inni datamaskinen skal du følge instruksjonene i [Etter at du har utført arbeid i datamaskinen](#). Se hjemmesiden som gjelder etterlevelse av lovpålagte krav, på dell.com/regulatory_compliance.

Før jobben

- 1 Ta av [batteriet](#).
- 2 Ta av [bunndekslet](#).
- 3 Følg fremgangsmåten fra trinn 1 til trinn 3 i "Ta ut [harddisken](#)".
- 4 Ta av [tastaturet](#).

Fremgangsmåte

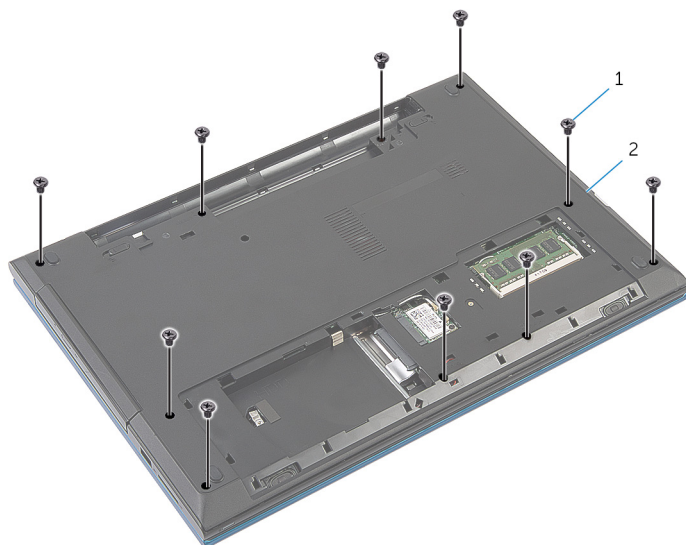
- 1 Skru ut skruene som fester håndleddstøtten til datamaskinbasen.
- 2 Løft kontaktlåsene, og trekk deretter i uttrekkstappen slik at kabelen til styreplaten og kabelen til strømknappen løsner fra kontaktene på hovedkortet.



- | | |
|----------------------------|--------------|
| 1 kabel til strømknappkort | 2 kontaktlås |
| 3 styreplatekabel | 4 skruer (3) |

- 3 Lukk skjermen, og snu datamaskinen.

- 4** Skru ut skruene som fester håndleddstøtten til datamaskinbasen.



1 skruer (10)

2 datamaskinbase

- 5** Bruk en plaststift, og løft forsiktig og frigjør tappene på håndleddstøtten fra sporene i datamaskinbasen.



1 datamaskinbase

2 håndleddstøtte

- 6** Snu datamaskinen opp-ned, og åpne skjermen så langt som mulig.

- 7 Løft håndleddstøtten i en vinkel, og løs den fra portene på hovedkortet.



1 håndleddstøtte

- 8 Følg fremgangsmåten fra trinn 1 til trinn 7 i "Ta ut [strømknappmodulen](#)".
- 9 Følg fremgangsmåte fra trin 1 til trinn 5 i "Ta av [styreplaten](#)".

Sette på plass håndleddsstøtten



ADVARSEL: Før du gjør arbeid inni datamaskin, les sikkerhetsinformasjonen som fulgte med datamaskinen, og følg trinnene i [Før du gjør noe inni datamaskinen](#). Etter at du har utført arbeid inni datamaskinen skal du følge instruksjonene i [Etter at du har utført arbeid i datamaskinen](#). Se hjemmesiden som gjelder etterlevelse av lovpålagte krav, på dell.com/regulatory_compliance.

Fremgangsmåte

- 1 Følg fremgangsmåten fra trinn 1 til trinn 4 i "Sette på [styreplaten](#)".
- 2 Følg fremgangsmåten fra trinn 1 til trinn 7 i "Sette inn [strømknappmodulen](#)".
- 3 Skyv sporene på håndleddsstøtten inn i portene på hovedkortet, og plasser håndleddsstøtten på datamaskinbasen.
- 4 Trykk håndleddsstøtten ned slik at den klikker på plass.
- 5 Skru inn skruene som fester håndleddsstøtten til datamaskinbasen.
- 6 Skyv kabelen til styreplaten og kabelen til strømknappen inn i kontaktene på hovedkortet, og trykk ned på kontaktlåsene for å feste kablene.
- 7 Lukk skjermen, og snu datamaskinen.
- 8 Skru inn skruene som fester håndleddsstøtten til datamaskinbasen.
- 9 Snu datamaskinen opp-ned, og åpne skjermen så langt som mulig.

Etter jobben

- 1 Sett på [tastaturet](#).
- 2 Følg fremgangsmåten fra trinn 4 til trinn 6 i "Sette inn [harddisken](#)".
- 3 Sett på [bunndekselet](#).
- 4 Sett inn [batteriet](#).

Ta ut strømknappmodulen



ADVARSEL: Før du gjør arbeid inni datamaskin, les sikkerhetsinformasjonen som fulgte med datamaskinen, og følg trinnene i [Før du gjør noe inni datamaskinen](#). Etter at du har utført arbeid inni datamaskinen skal du følge instruksjonene i [Etter at du har utført arbeid i datamaskinen](#). Se hjemmesiden som gjelder etterlevelse av lovpålagte krav, på dell.com/regulatory_compliance.

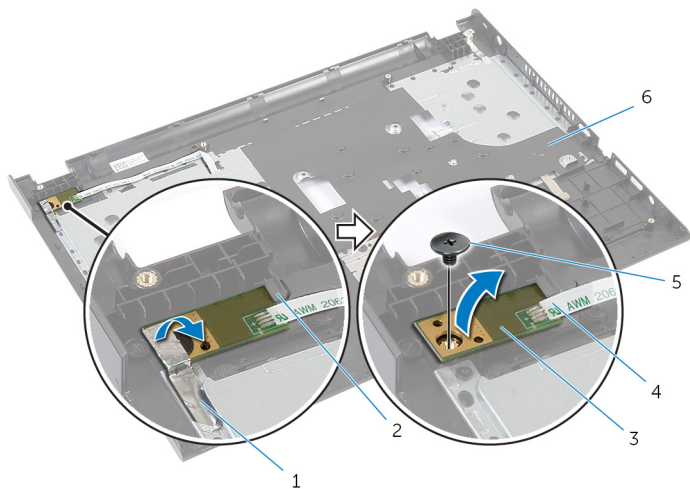
Før jobben

- 1 Ta ut [batteriet](#).
- 2 Ta av [bunndekslet](#).
- 3 Følg fremgangsmåten fra trinn 1 til trinn 3 i "Ta ut [harddisken](#)".
- 4 Ta av [tastaturet](#).
- 5 Følg fremgangsmåten fra trinn 1 til trinn 7 i "Ta av [håndleddstøtten](#)".

Fremgangsmåte


- 1 Fjern strømknappkortets kabel fra håndleddsstøtten.
- 2 Snu håndleddstøtten, og plasser den på en ren og jevn flate.
- 3 Skyv kabelen til strømknappkortet gjennom åpningen i håndleddstøtten.
- 4 Fjern teipen som fester strømknappkortet til håndleddstøtten.
- 5 Skru ut skruen som fester strømknappkortet til håndleddsstøtten.
- 6 Noter deg føringen av kabelen på strømknappkortet, og fjern den fra håndleddstøtten.

- 7 Løft strømknappkortet i en vinkel, og fjern det fra under tappen på håndleddstøtten.



- | | | | |
|---|----------------|---|--------------------------|
| 1 | teip | 2 | tapp |
| 3 | strømknappkort | 4 | kabel til strømknappkort |
| 5 | skrue | 6 | håndleddstøtte |

Sette inn strømknappmodulen

 **ADVARSEL:** Før du gjør arbeid inni datamaskin, les sikkerhetsinformasjonen som fulgte med datamaskinen, og følg trinnene i [Før du gjør noe inni datamaskinen](#). Etter at du har utført arbeid inni datamaskinen skal du følge instruksjonene i [Etter at du har utført arbeid i datamaskinen](#). Se hjemmesiden som gjelder etterlevelse av lovpålagte krav, på dell.com/regulatory_compliance.

Fremgangsmåte

- 1 Skyv strømknappkortet under tappene på håndleddstøtten, og juster skruehullet på strømknappkortet etter skruehullet på håndleddstøtten.
- 2 Skru inn skruen som fester strømknappkortet til håndleddstøtten.
- 3 Fest teipen som fester strømknappkortet til håndleddstøtten.
- 4 Fest strømknappkortets kabel på håndleddstøtten.
- 5 Skyv kabelen til strømknappkortet gjennom sporet i håndleddstøtten.
- 6 Snu håndleddstøtten.
- 7 Fest strømknappkortets kabel på håndleddstøtten.

Etter jobben

- 1 Følg fremgangsmåten fra trinn 3 til trinn 9 i "Sette på [håndleddstøtten](#)".
- 2 Sett på [tastaturet](#).
- 3 Følg fremgangsmåten fra trinn 4 til trinn 6 i "Sette inn [harddisken](#)".
- 4 Sett på [bunndekselet](#).
- 5 Sett inn [batteriet](#).

Fjerne styreplaten



ADVARSEL: Før du gjør arbeid inni datamaskin, les sikkerhetsinformasjonen som fulgte med datamaskinen, og følg trinnene i [Før du gjør noe inni datamaskinen](#). Etter at du har utført arbeid inni datamaskinen skal du følge instruksjonene i [Etter at du har utført arbeid i datamaskinen](#). Se hjemmesiden som gjelder etterlevelse av lovpålagte krav, på dell.com/regulatory_compliance.

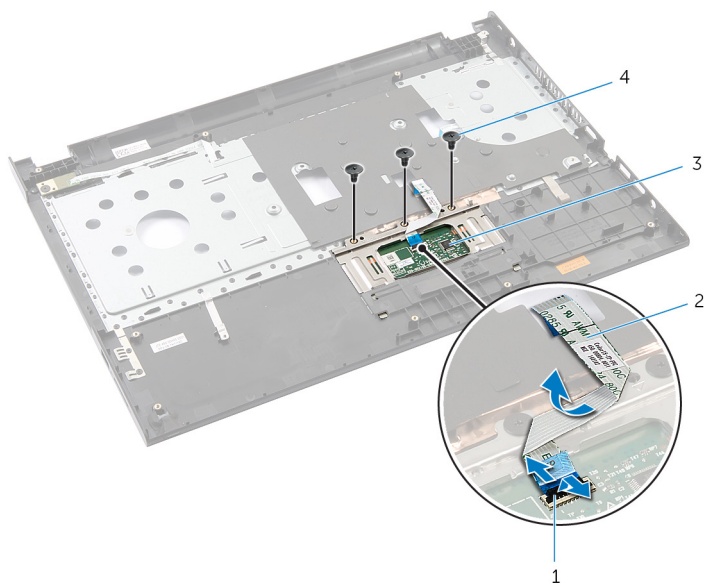
Før jobben

- 1 Ta ut [batteriet](#).
- 2 Ta av [bunndekslet](#).
- 3 Følg fremgangsmåten fra trinn 1 til trinn 3 i "Ta ut [harddisken](#)".
- 4 Ta av [tastaturet](#).
- 5 Følg fremgangsmåten fra trinn 1 til trinn 7 i "Ta av [håndleddstøtten](#)".

Fremgangsmåte

- 1 Snu håndleddstøtten, og legg den på en ren og jevn flate.
- 2 Løft kontaktlåsen, og koble styreplatekabelen fra styreplaten.

3 Skru ut skruene som festerr styreplaten til håndleddstøtten.



1 kontaktlås

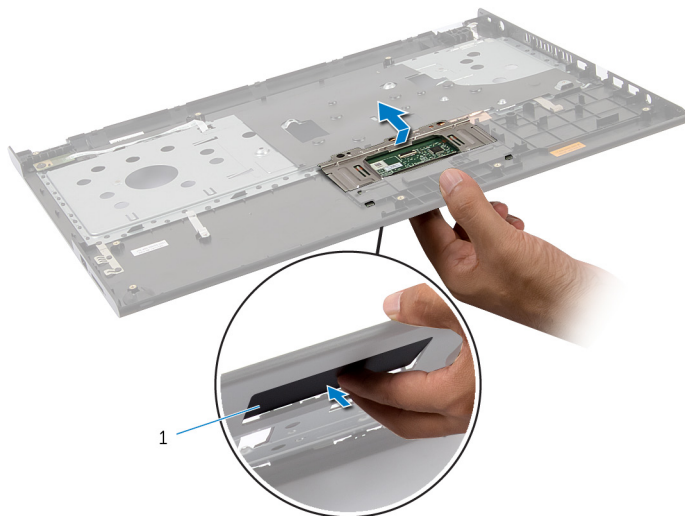
2 styreplatekabel

3 styreplate

4 skruer (3)


4 Bruk fingertuppene for å løsne styreplaten fra under håndleddstøtten.

- 5 Skyv og fjern styreplaten fra håndleddstøtten.



- 1 styreplate

Sette på styreplaten

 **ADVARSEL:** Før du gjør arbeid inni datamaskin, les sikkerhetsinformasjonen som fulgte med datamaskinen, og følg trinnene i [Før du gjør noe inni datamaskinen](#). Etter at du har utført arbeid inni datamaskinen skal du følge instruksjonene i [Etter at du har utført arbeid i datamaskinen](#). Se hjemmesiden som gjelder etterlevelse av lovpålagte krav, på dell.com/regulatory_compliance.

Fremgangsmåte

- 1 Skyv tappene på styreplaten inn i sporene på håndleddstøtten.
- 2 Skru inn skruene som fester styreplaten til håndstøtten.
- 3 Skyv styreplatekabelen inn i kontakten på hovedkortet, og trykk ned på kontaktlåsen for å feste kabelen.
- 4 Snu håndleddstøtten.

Etter jobben

- 1 Følg fremgangsmåten fra trinn 3 til trinn 9 i "Sette på [håndleddstøtten](#)".
- 2 Sett på [tastaturet](#).
- 3 Følg fremgangsmåten fra trinn 4 til trinn 6 i "Sette på [harddisken](#)".
- 4 Sett på [bunndekselet](#).
- 5 Sett inn [batteriet](#).

Ta ut batterikontaktkortet



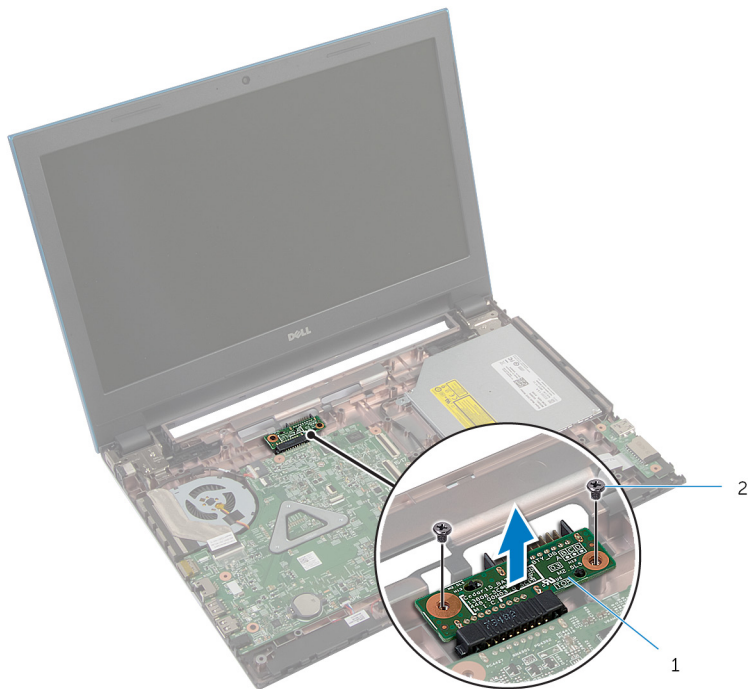
ADVARSEL: Før du gjør arbeid inni datamaskin, les sikkerhetsinformasjonen som fulgte med datamaskinen, og følg trinnene i [Før du gjør noe inni datamaskinen](#). Etter at du har utført arbeid inni datamaskinen skal du følge instruksjonene i [Etter at du har utført arbeid i datamaskinen](#). Se hjemmesiden som gjelder etterlevelse av lovpålagte krav, på dell.com/regulatory_compliance.

Før jobben

- 1 Ta ut [batteriet](#).
- 2 Ta av [bunndekslet](#).
- 3 Følg fremgangsmåten fra trinn 1 til trinn 3 i "Ta ut [harddisken](#)".
- 4 Ta av [tastaturet](#).
- 5 Følg fremgangsmåten fra trinn 1 til trinn 7 i "Ta av [håndleddstøtten](#)".

Fremgangsmåte

- 1 Skru ut skruene som fester batterikontaktkortet til datamaskinbasen.
- 2 Løft batterikontaktkortet forsiktig for å koble den fra hovedkortet.



1 batterikontaktkort

2 skruer (2)

Sette inn batterikontaktkortet



ADVARSEL: Før du gjør arbeid inni datamaskin, les sikkerhetsinformasjonen som fulgte med datamaskinen, og følg trinnene i [Før du gjør noe inni datamaskinen](#). Etter at du har utført arbeid inni datamaskinen skal du følge instruksjonene i [Etter at du har utført arbeid i datamaskinen](#). Se hjemmesiden som gjelder etterlevelse av lovpålagte krav, på dell.com/regulatory_compliance.

Fremgangsmåte

- 1 Koble batterikontaktkortet til kontakten på hovedkortet.
- 2 Skru inn skruene som fester batterikontaktkortet til datamaskinbasen.

Etter jobben

- 1 Følg fremgangsmåten fra trinn 3 til trinn 9 i "Sette på [håndleddstøtten](#)".
- 2 Sett på [tastaturet](#).
- 3 Følg fremgangsmåten fra trinn 4 til trinn 6 i "Sette inn [harddisken](#)".
- 4 Sett på [bunndekselet](#).
- 5 Sett inn [batteriet](#).

Ta ut I/U-kortet



ADVARSEL: Før du gjør arbeid inni datamaskin, les sikkerhetsinformasjonen som fulgte med datamaskinen, og følg trinnene i [Før du gjør noe inni datamaskinen](#). Etter at du har utført arbeid inni datamaskinen skal du følge instruksjonene i [Etter at du har utført arbeid i datamaskinen](#). Se hjemmesiden som gjelder etterlevelse av lovpålagte krav, på dell.com/regulatory_compliance.

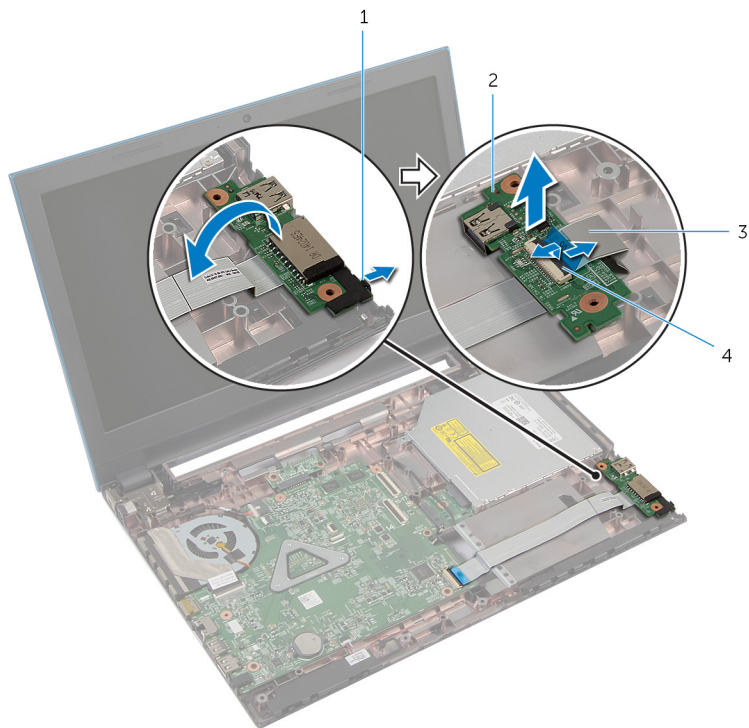
Før jobben

- 1 Ta ut [batteriet](#).
- 2 Ta av [bunndekslet](#).
- 3 Følg fremgangsmåten fra trinn 1 til trinn 3 i "Ta ut [harddisken](#)".
- 4 Ta av [tastaturet](#).
- 5 Følg fremgangsmåten fra trinn 1 til trinn 7 i "Ta av [håndleddstøtten](#)".

Fremgangsmåte

- 1 Løsne tappen som fester I/U-kortet til datamaskinbansen, og snu I/U-kortet.
- 2 Løft kontaktlåsen og koble I/U-kabelen fra I/U-kortkabelkontakten ved bruk av uttrekkstappen.

3 Løft I/U-kortet ut av datamaskinbasen.




1 tapp

3 I/U-kortkabel

2 I/U-kort

4 kontaktlås

Sette inn I/U-kortet

 **ADVARSEL:** Før du gjør arbeid inni datamaskin, les sikkerhetsinformasjonen som fulgte med datamaskinen, og følg trinnene i [Før du gjør noe inni datamaskinen](#). Etter at du har utført arbeid inni datamaskinen skal du følge instruksjonene i [Etter at du har utført arbeid i datamaskinen](#). Se hjemmesiden som gjelder etterlevelse av lovpålagte krav, på dell.com/regulatory_compliance.

Fremgangsmåte

- 1 Skyv I/U-kortkabelen inn i I/U-kortkabelkontakten, og trykk ned på kontaktlåsen for å feste kabelen.
- 2 Snu I/U-kortet opp-ned, og klikk I/U-kortet på plass.

Etter jobben

- 1 Følg fremgangsmåten fra trinn 3 til trinn 9 i "Sette på [håndleddstøtten](#)".
- 2 Sett på [tastaturet](#).
- 3 Følg fremgangsmåten fra trinn 4 til trinn 6 i "Sette inn [harddisken](#)".
- 4 Sett på [bunndekselet](#).
- 5 Sett inn [batteriet](#).

Ta ut kontaktkortet på den optiske stasjonen



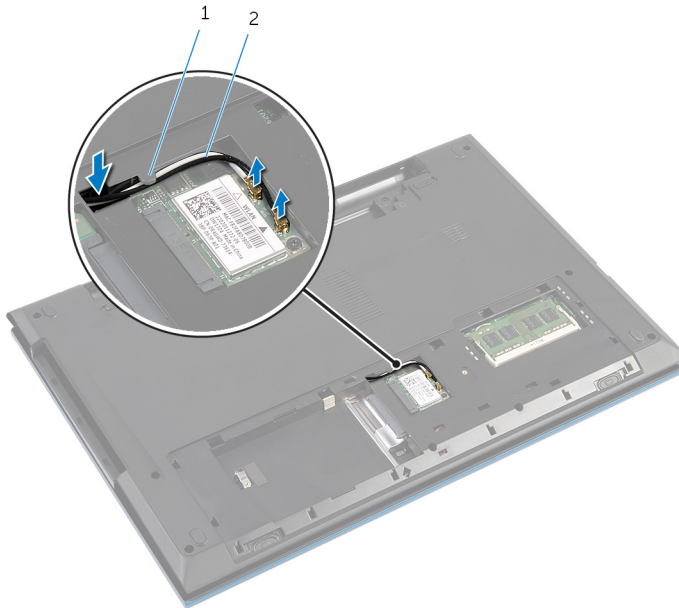
ADVARSEL: Før du gjør arbeid inni datamaskin, les sikkerhetsinformasjonen som fulgte med datamaskinen, og følg trinnene i [Før du gjør noe inni datamaskinen](#). Etter at du har utført arbeid inni datamaskinen skal du følge instruksjonene i [Etter at du har utført arbeid i datamaskinen](#). Se hjemmesiden som gjelder etterlevelse av lovpålagte krav, på dell.com/regulatory_compliance.

Før jobben

- 1 Ta ut [batteriet](#).
- 2 Ta av [bunndekslet](#).
- 3 Følg fremgangsmåten fra trinn 1 til trinn 3 i "Ta ut [harddisken](#)".
- 4 Følg fremgangsmåten fra trinn 1 til trinn 2 i "Ta ut den [optiske stasjonen](#)".
- 5 Ta av [tastaturet](#).
- 6 Følg fremgangsmåten fra trinn 1 til trinn 7 i "Ta av [håndleddstøtten](#)".

Fremgangsmåte

- 1 Lukk skjermen, og snu datamaskinen.
- 2 Koble antennekablene fra trådløskortet, og fjern kablene fra kabelføringen på datamaskinbasen.

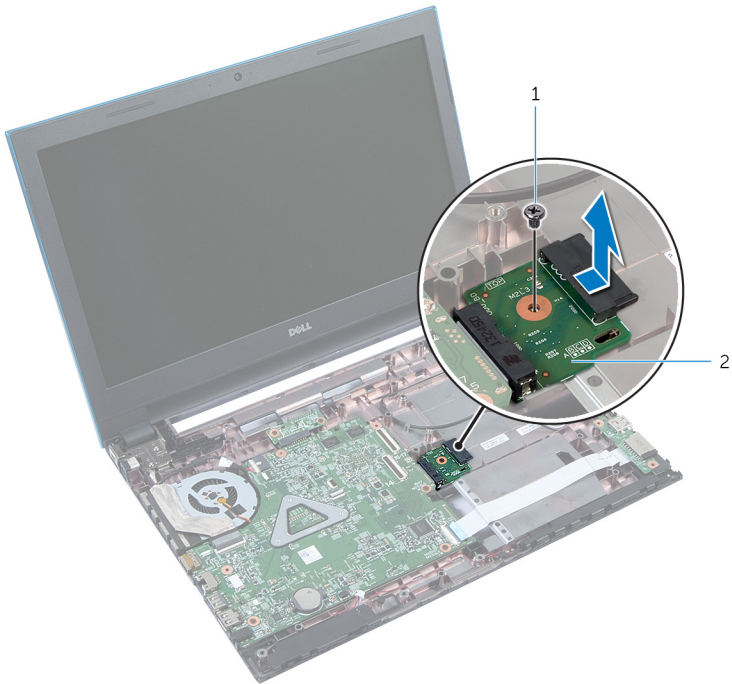


1 kabelføring

2 antennekabler (2)

- 3 Snu datamaskinen opp-ned, og åpne skjermen så langt som mulig.
- 4 Fjern antennekablene fra sporet på datamaskinbasen, og fjern kablene fra kontaktkortet på den optiske stasjonen.
- 5 Skru ut skruen som fester kontaktkortet på den optiske stasjonen til datamaskinbasen.
- 6 Skyv kontaktkortet på den optiske stasjonen for å koble det fra hovedkortet.

7 Løft kontaktkortet på den optiske stasjonen av datamaskinbasen.



1 skrue

2 kontaktkortet på den optiske stasjonen

Sette inn kontaktkortet til den optiske stasjonen



ADVARSEL: Før du gjør arbeid inni datamaskin, les sikkerhetsinformasjonen som fulgte med datamaskinen, og følg trinnene i [Før du gjør noe inni datamaskinen](#). Etter at du har utført arbeid inni datamaskinen skal du følge instruksjonene i [Etter at du har utført arbeid i datamaskinen](#). Se hjemmesiden som gjelder etterlevelse av lovpålagte krav, på dell.com/regulatory_compliance.

Fremgangsmåte

- 1 Skyv kontaktkortet på den optiske stasjonen inn i hovedkortkontakten.
- 2 Skru inn skruen som fester kontaktkortet på den optiske stasjonen til datamaskinbasen.
- 3 Før antennekablene på kontaktkortet på den optiske stasjonen, og skyv kablene inn i sporet på datamaskinbasen.
- 4 Lukk skjermen, og snu datamaskinen.
- 5 Før antennekabelen gjennom kabelsøringen i datamaskinbasen.
- 6 Koble antennekablene til trådløskortet. Se "Sette inn [trådløskortet](#)".

Etter jobben

- 1 Følg fremgangsmåten fra trinn 3 til trinn 9 i "Sette på [håndleddstøtten](#)".
- 2 Sett på [tastaturet](#).
- 3 Følg fremgangsmåten fra trinn 4 til trinn 5 i "Sette på den [optiske stasjonen](#)".
- 4 Følg fremgangsmåten fra trinn 4 til trinn 6 i "Sette inn [harddisken](#)".
- 5 Sett på [bunndekselet](#).
- 6 Sett inn [batteriet](#).

Ta ut klokkebatteriet



ADVARSEL: Før du gjør arbeid inni datamaskin, les sikkerhetsinformasjonen som fulgte med datamaskinen, og følg trinnene i [Før du gjør noe inni datamaskinen](#). Etter at du har utført arbeid inni datamaskinen skal du følge instruksjonene i [Etter at du har utført arbeid i datamaskinen](#). Se hjemmesiden som gjelder etterlevelse av lovpålagte krav, på dell.com/regulatory_compliance.



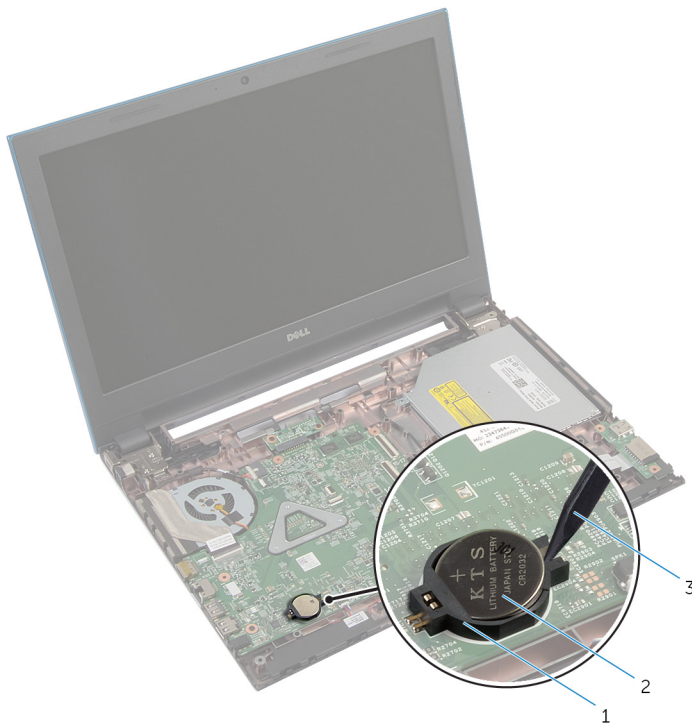
FORSIKTIG: Når du tar ut klokkebatteriet, blir BIOS-innstillingene tilbakestilt til standardverdiene. Det anbefales at du noterer ned BIOS-innstillingene før du tar ut klokkebatteriet.

Før jobben

- 1 Ta ut [batteriet](#).
- 2 Ta av [bunndekslet](#).
- 3 Følg fremgangsmåten fra trinn 1 til trinn 3 i "Ta ut [harddisken](#)".
- 4 Ta av [tastaturet](#).
- 5 Følg fremgangsmåten fra trinn 1 til trinn 7 i "Ta av [håndleddstøtten](#)".

Fremgangsmåte

Bruk en plastspiss til å lirke klokkebatteriet forsiktig ut av batterikontakten på hovedkortet.



1 batterikontakt
3 plastspiss

2 klokkebatteri

Sette inn klokkebatteriet



ADVARSEL: Før du gjør arbeid inni datamaskin, les sikkerhetsinformasjonen som fulgte med datamaskinen, og følg trinnene i [Før du gjør noe inni datamaskinen](#). Etter at du har utført arbeid inni datamaskinen skal du følge instruksjonene i [Etter at du har utført arbeid i datamaskinen](#). Se hjemmesiden som gjelder etterlevelse av lovpålagte krav, på dell.com/regulatory_compliance.

Fremgangsmåte

Vend den positive siden opp, og klikk klokkebatteriet i batterikontakten på hovedkortet.

Etter jobben

- 1 Følg fremgangsmåten fra trinn 3 til trinn 9 i "Sette på [håndleddsstøtten](#)".
- 2 Sett på [tastaturet](#).
- 3 Følg fremgangsmåten fra trinn 4 til trinn 6 i "Sette inn [harddisken](#)".
- 4 Sett inn [batteriet](#).
- 5 Sett på [bunndekselet](#).

Ta ut strømadapterporten



ADVARSEL: Før du gjør arbeid inni datamaskin, les sikkerhetsinformasjonen som fulgte med datamaskinen, og følg trinnene i [Før du gjør noe inni datamaskinen](#). Etter at du har utført arbeid inni datamaskinen skal du følge instruksjonene i [Etter at du har utført arbeid i datamaskinen](#). Se hjemmesiden som gjelder etterlevelse av lovpålagte krav, på dell.com/regulatory_compliance.

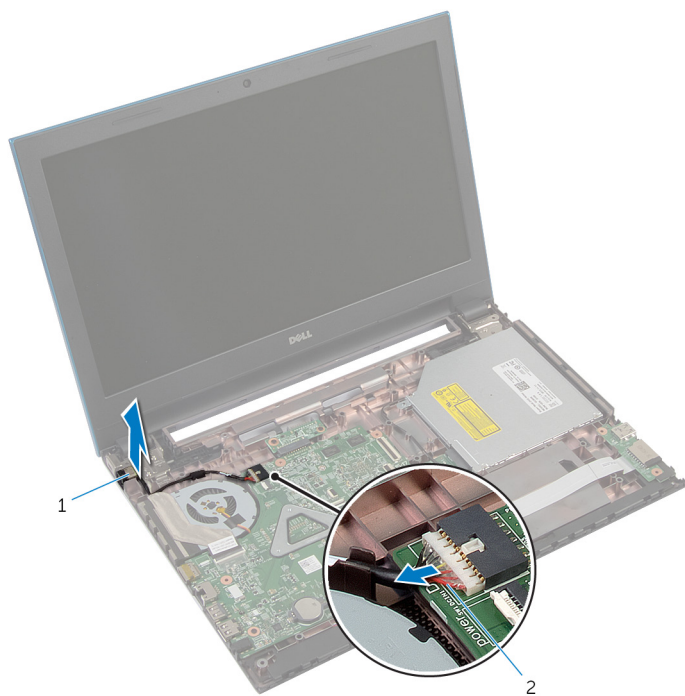
Før jobben

- 1 Ta ut [batteriet](#).
- 2 Ta av [bunndekslet](#).
- 3 Følg fremgangsmåten fra trinn 1 til trinn 3 i "Ta ut [harddisken](#)".
- 4 Ta av [tastaturet](#).
- 5 Følg fremgangsmåten fra trinn 1 til trinn 7 i "Ta av [håndleddstøtten](#)".

Fremgangsmåte

- 1 Koble kabelen til strømadapterporten fra hovedkortet.
- 2 Fjern kabelen til strømkontakten fra kabelføringene på datamaskinbasen.

- 3 Løft strømadapterporten sammen med kabelen ut av datamaskinbasen.



1 strømadapterport

2 kabel til strømadapterport

Sette inn strømadapterporten



ADVARSEL: Før du gjør arbeid inni datamaskin, les sikkerhetsinformasjonen som fulgte med datamaskinen, og følg trinnene i [Før du gjør noe inni datamaskinen](#). Etter at du har utført arbeid inni datamaskinen skal du følge instruksjonene i [Etter at du har utført arbeid i datamaskinen](#). Se hjemmesiden som gjelder etterlevelse av lovpålagte krav, på dell.com/regulatory_compliance.

Fremgangsmåte

- 1 Sett strømadapterporten inn i sporet på datamaskinbasen.
- 2 Før strømadapterkabelen gjennom kabelføringene på viften.
- 3 Koble kabelen til strømkontakten til kontakten på hovedkortet.

Etter jobben

- 1 Følg fremgangsmåten fra trinn 3 til trinn 9 i "Sette på [håndleddsstøtten](#)".
- 2 Sett på [tastaturet](#).
- 3 Følg fremgangsmåten fra trinn 4 til trinn 6 i "Sette inn [harddisken](#)".
- 4 Sett på [bunndekselet](#).
- 5 Sett inn [batteriet](#).

Ta av høyttalerne



ADVARSEL: Før du gjør arbeid inni datamaskin, les sikkerhetsinformasjonen som fulgte med datamaskinen, og følg trinnene i [Før du gjør noe inni datamaskinen](#). Etter at du har utført arbeid inni datamaskinen skal du følge instruksjonene i [Etter at du har utført arbeid i datamaskinen](#). Se hjemmesiden som gjelder etterlevelse av lovpålagte krav, på dell.com/regulatory_compliance.

Før jobben

- 1 Ta ut [batteriet](#).
- 2 Ta av [bunndekslet](#).
- 3 Følg fremgangsmåten fra trinn 1 til trinn 3 i "Ta ut [harddisken](#)".
- 4 Ta av [tastaturet](#).
- 5 Følg fremgangsmåten fra trinn 1 til trinn 7 i "Ta av [håndleddstøtten](#)".
- 6 Ta ut [I/U-kortet](#).

Fremgangsmåte

- 1 Koble høyttalerkabelen fra hovedkortet.
- 2 Noter deg hvordan høyttalerkabelen er lagt, og ta kabelen ut av kabelføringene på datamaskinbasen.

3 Løft høyttalerne sammen med høyttalerkabelen ut av datamaskinbasen.



1 høyttalerkabel

2 høyttalere (2)

Sette inn høyttalerne



ADVARSEL: Før du gjør arbeid inni datamaskin, les sikkerhetsinformasjonen som fulgte med datamaskinen, og følg trinnene i [Før du gjør noe inni datamaskinen](#). Etter at du har utført arbeid inni datamaskinen skal du følge instruksjonene i [Etter at du har utført arbeid i datamaskinen](#). Se hjemmesiden som gjelder etterlevelse av lovpålagte krav, på dell.com/regulatory_compliance.

Fremgangsmåte

- 1 Juster høyttalerne ved å bruke justeringspostene på datamaskinbasen, og klikk høyttalerne på plass.
- 2 Før antennekabelen gjennom kabelføringene i datamaskinbasen.
- 3 Koble høyttalerkabelen til hovedkortet.

Etter jobben

- 1 Sett inn [I/U-kortet](#).
- 2 Følg fremgangsmåten fra trinn 3 til trinn 9 i "Sette på [håndleddstøtten](#)".
- 3 Sett på [tastaturet](#).
- 4 Følg fremgangsmåten fra trinn 4 til trinn 6 i "Sette inn [harddisken](#)".
- 5 Sett på [bunndekselet](#).
- 6 Sett inn [batteriet](#).

Ta ut hovedkortet



ADVARSEL: Før du gjør arbeid inni datamaskin, les sikkerhetsinformasjonen som fulgte med datamaskinen, og følg trinnene i [Før du gjør noe inni datamaskinen](#). Etter at du har utført arbeid inni datamaskinen skal du følge instruksjonene i [Etter at du har utført arbeid i datamaskinen](#). Se hjemmesiden som gjelder etterlevelse av lovpålagte krav, på dell.com/regulatory_compliance.



MERK: Datamaskinens servicekode er lagret i hovedkortet. Du må oppgi servicekoden i System Setup-programmet når du har satt inn hovedkortet.



MERK: Dersom hovedkortet fjernes, fjernes alle endringer som er gjort med BIOS ved bruk av systemoppsett. De ønskede endringene må gjøres på nytt etter at hovedkortet er byttet ut.



MERK: Før du kobler kablene fra hovedkortet, må du merke deg plasseringen av kontaktene, slik at du kan koble riktig til igjen etter at du har skiftet ut hovedkortet.

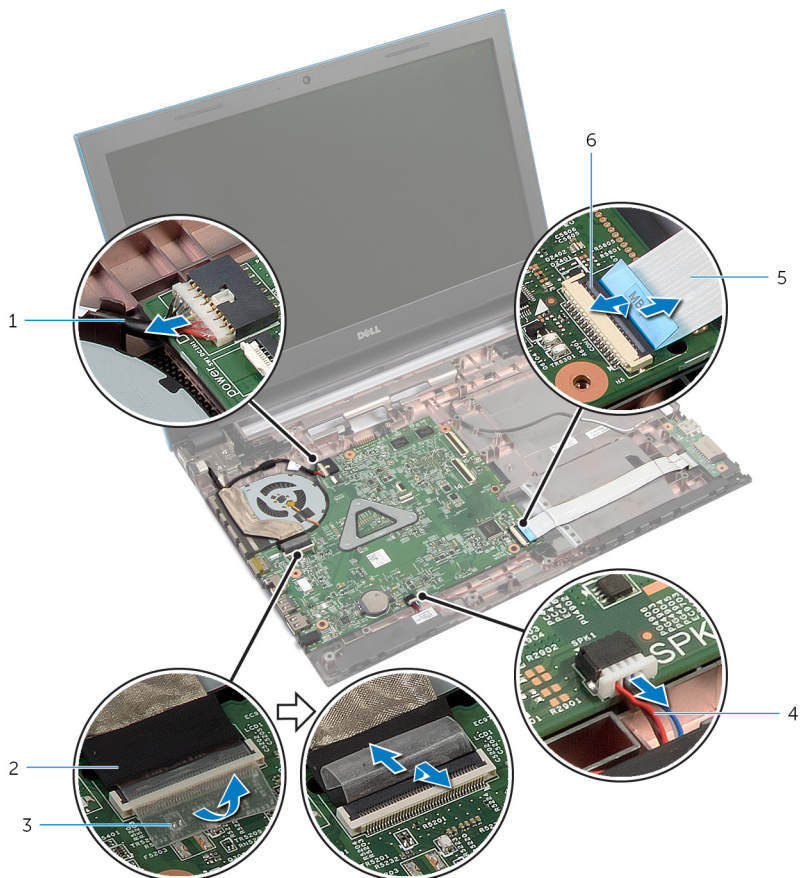
Før jobben

- 1 Ta ut [batteriet](#).
- 2 Ta av [bunndekslet](#).
- 3 Ta ut [minnemodulen](#).
- 4 Følg fremgangsmåten fra trinn 1 til trinn 3 i "Ta ut [harddisken](#)".
- 5 Følg fremgangsmåten fra trinn 1 til trinn 2 i "Ta ut den [optiske stasjonen](#)".
- 6 Ta ut [trådløskortet](#).
- 7 Ta av [tastaturet](#).
- 8 Følg fremgangsmåten fra trinn 1 til trinn 7 i "Ta av [håndleddstøtten](#)".
- 9 Ta ut [batterikontaktkortet](#).
- 10 Ta ut [kontaktkortet på den optiske stasjonen](#).

Fremgangsmåte

- 1 Fjern teipen som fester skjermkabelen til hovedkortet
- 2 Løft kontaktlåsene og koble skjermkabelen og I/U-kortkabelen fra hovedkortet.

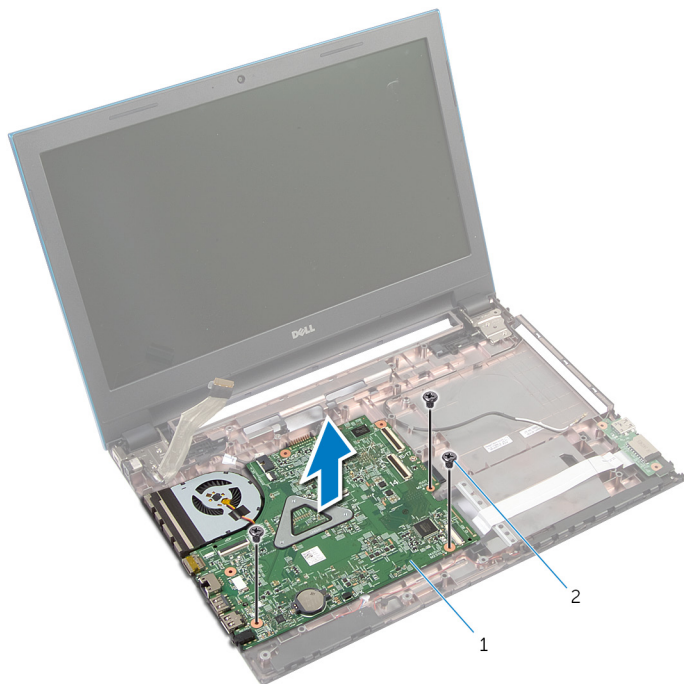
- 3** Koble kabelen til strømadapterporten og høyttalerkabelen fra hovedkortet.



- | | | | |
|---|----------------------------|---|----------------|
| 1 | kabel til strømadapterport | 2 | skjermkabel |
| 3 | teip | 4 | høyttalerkabel |
| 5 | I/U-kortkabel | 6 | kontaktlås |

- 4** Skru ut skruene som fester hovedkortet til datamaskinbasen.

5 Løft hovedkortet ut av datamaskinbasen.





1 hovedkort

2 skruer (3)

6 Følg fremgangsmåten fra trinn 1 til trinn 4 i "Ta ut [varmeavlederen](#)".


Sette inn hovedkortet

 **ADVARSEL:** Før du gjør arbeid inni datamaskin, les sikkerhetsinformasjonen som fulgte med datamaskinen, og følg trinnene i [Før du gjør noe inni datamaskinen](#). Etter at du har utført arbeid inni datamaskinen skal du følge instruksjonene i [Etter at du har utført arbeid i datamaskinen](#). Se hjemmesiden som gjelder etterlevelse av lovpålagte krav, på dell.com/regulatory_compliance.

 **MERK:** Datamaskinens servicekode er lagret i hovedkortet. Du må oppgi servicekoden i System Setup-programmet når du har satt inn hovedkortet.

Fremgangsmåte

- 1 Følg fremgangsmåten fra trinn 1 til trinn 4 i "Sette inn [varmeavlederen](#)".
- 2 Juster skru hullene på hovedkortet etter skru hullene på datamaskinbasen.

 **FORSIKTIG:** Sørg for at det er noen kabler under hovedkortet.

- 3 Skru inn skruene som fester hovedkortet til datamaskinbasen.
- 4 Koble kabelen til strømadapterporten og høyttalerkabelen til hovedkortet.
- 5 Skyv skjermkabelen og I/U-kortkabelen inn i hovedkortkontakten, og trykk med på kontaktåsene for å feste kablene.
- 6 Fest teipen som fester skjermkabelen til hovedkortet.

Etter jobben

- 1 Sett inn [kontaktkortet på den optiske stasjonen](#).
- 2 Sett inn [batterikontaktkortet](#).
- 3 Følg fremgangsmåten fra trinn 3 til trinn 9 i "Sette på [håndleddstøtten](#)".
- 4 Sett på [tastaturet](#).
- 5 Sett inn [trådløskortet](#).
- 6 Følg fremgangsmåten fra trinn 4 til trinn 5 i "Sette inn den [optiske stasjonen](#)".
- 7 Følg fremgangsmåten fra trinn 4 til trinn 6 i "Sette inn [harddisken](#)".
- 8 Sett inn [minnemodulen](#).
- 9 Sett på [bunndekselet](#).
- 10 Sett inn [batteriet](#).

Ta ut varmeavlederen



ADVARSEL: Før du gjør arbeid inni datamaskin, les sikkerhetsinformasjonen som fulgte med datamaskinen, og følg trinnene i [Før du gjør noe inni datamaskinen](#). Etter at du har utført arbeid inni datamaskinen skal du følge instruksjonene i [Etter at du har utført arbeid i datamaskinen](#). Se hjemmesiden som gjelder etterlevelse av lovpålagte krav, på dell.com/regulatory_compliance.



ADVARSEL: Varmeavlederenheten kan bli svært varm under normal drift. La varmeavlederen bli kald nok før du tar på den.



FORSIKTIG: For å sikre maksimal avkjøling av prosessoren må du ikke berøre varmeoverføringsområdene på varmeavlederen. Olje fra huden din kan redusere varmeoverføringsegenskapene til kjølepastaen.

Før jobben

- 1 Ta ut [batteriet](#).
- 2 Ta av [bunndekslet](#).
- 3 Følg fremgangsmåten fra trinn 1 til trinn 3 i "Ta ut [harddisken](#)".
- 4 Følg fremgangsmåten fra trinn 1 til trinn 2 i "Ta ut den [optiske stasjonen](#)".
- 5 Ta ut [trådløskortet](#).
- 6 Ta av [tastaturet](#).
- 7 Følg fremgangsmåten fra trinn 1 til trinn 7 i "Ta av [håndleddstøtten](#)".
- 8 Ta ut [batterikontaktkortet](#).
- 9 Ta ut [kontaktkortet på den optiske stasjonen](#).
- 10 Følg fremgangsmåten fra trinn 1 til trinn 5 i "Ta ut [hovedkortet](#)".

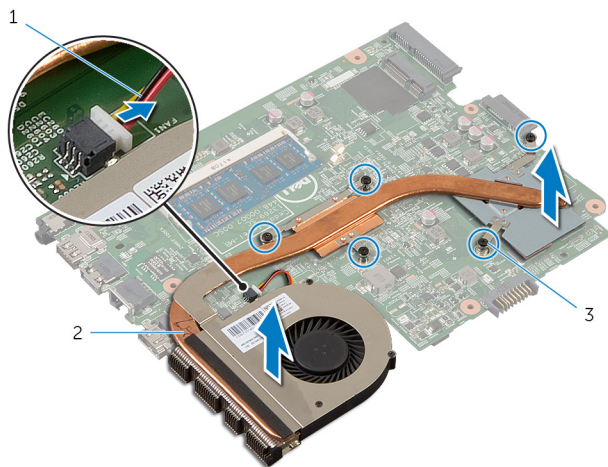
Fremgangsmåte



MERK: Varmeavlederen kan se annerledes ut på din datamaskin, avhengig av konfigurasjonen du bestilte.

- 1 Snu hovedkortet, og legg det på et jevnt underlag.
- 2 Løsne i rekkefølge (angitt på varmeavlederen) festeskruene som fester varmeavlederenheten til hovedkortet.
- 3 Koble viftekabelen fra hovedkortet.

4 Løft varmelederenheten vekk fra hovedkortet.



1 viftekabel

2 varmeavlederenhet

3 festeskruer (5)

Sette inn varmeavlederensheten



ADVARSEL: Før du gjør arbeid inni datamaskin, les sikkerhetsinformasjonen som fulgte med datamaskinen, og følg trinnene i [Før du gjør noe inni datamaskinen](#). Etter at du har utført arbeid inni datamaskinen skal du følge instruksjonene i [Etter at du har utført arbeid i datamaskinen](#). Se hjemmesiden som gjelder etterlevelse av lovpålagte krav, på dell.com/regulatory_compliance.



FORSIKTIG: Feil justering av varmeavlederensheten kan forårsake skade på hovedkortet og prosessoren.

Fremgangsmåte

- 1 Juster skruerullene på varmeavlederensheten etter skruerullene på hovedkortet.
- 2 Trekk til i rekkefølge (angitt på varmeavlederensheten) festeskruene som fester varmeavlederensheten til hovedkortet.
- 3 Koble vifteledningen til hovedkortet.
- 4 Snu hovedkortet.

Etter jobben

- 1 Følg fremgangsmåten fra trinn 2 til trinn 6 i "Sette inn [hovedkortet](#)".
- 2 Sett inn [batterikontaktet](#).
- 3 Sett inn [kontaktet på den optiske stasjonen](#).
- 4 Følg fremgangsmåten fra trinn 3 til trinn 9 i "Sette på [håndleddstøtten](#)".
- 5 Sett på [tastaturet](#).
- 6 Sett inn [trådløskortet](#).
- 7 Følg fremgangsmåten fra trinn 4 til trinn 5 i "Sette inn den [optiske stasjonen](#)".
- 8 Følg fremgangsmåten fra trinn 4 til trinn 6 i "Sette inn [harddisken](#)".
- 9 Sett på [bunndekselet](#).
- 10 Sett inn [batteriet](#).

Ta av skjermenheten



ADVARSEL: Før du gjør arbeid inni datamaskin, les sikkerhetsinformasjonen som fulgte med datamaskinen, og følg trinnene i [Før du gjør noe inni datamaskinen](#). Etter at du har utført arbeid inni datamaskinen skal du følge instruksjonene i [Etter at du har utført arbeid i datamaskinen](#). Se hjemmesiden som gjelder etterlevelse av lovpålagte krav, på dell.com/regulatory_compliance.

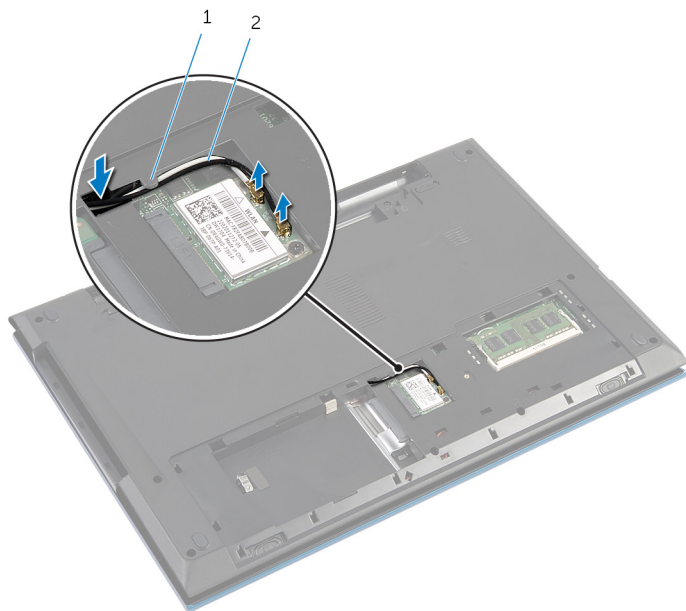
Før jobben

- 1 Ta ut [batteriet](#).
- 2 Ta av [bunndekslet](#).
- 3 Følg fremgangsmåten fra trinn 1 til trinn 3 i "Ta ut [harddisken](#)".
- 4 Følg fremgangsmåten fra trinn 1 til trinn 2 i "Ta ut den [optiske stasjonen](#)".
- 5 Ta av [tastaturet](#).
- 6 Følg fremgangsmåten fra trinn 1 til trinn 7 i "Ta av [håndleddstøtten](#)".
- 7 Ta ut [strømadapterporten](#).

Fremgangsmåte

- 1 Lukk skjermen, og snu datamaskinen.
- 2 Koble antennekablene fra trådløskortet.

- 3** Fjern antennekablene fra kabelføringene på datamaskinbasen.

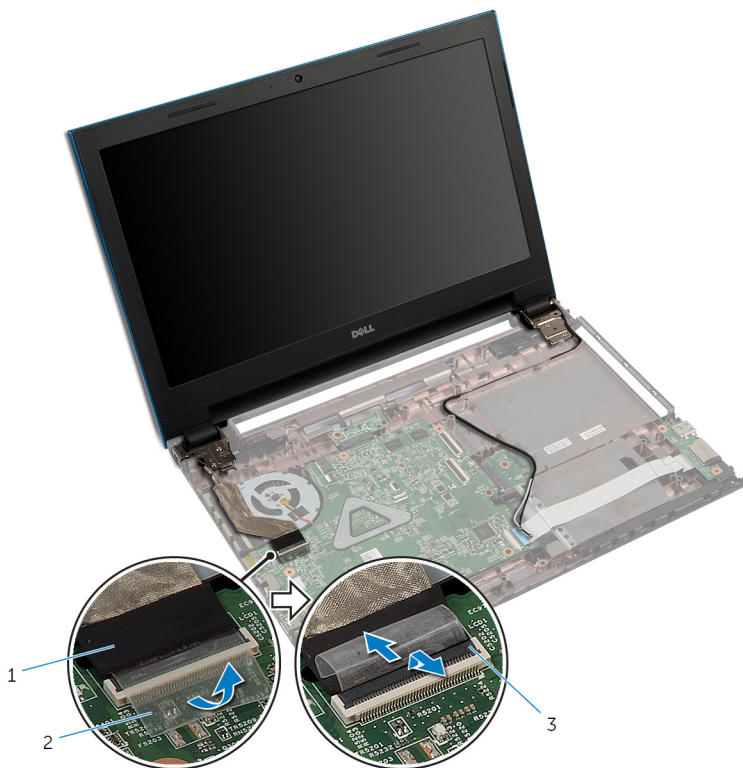


1 kabelføring

2 antennekabler (2)

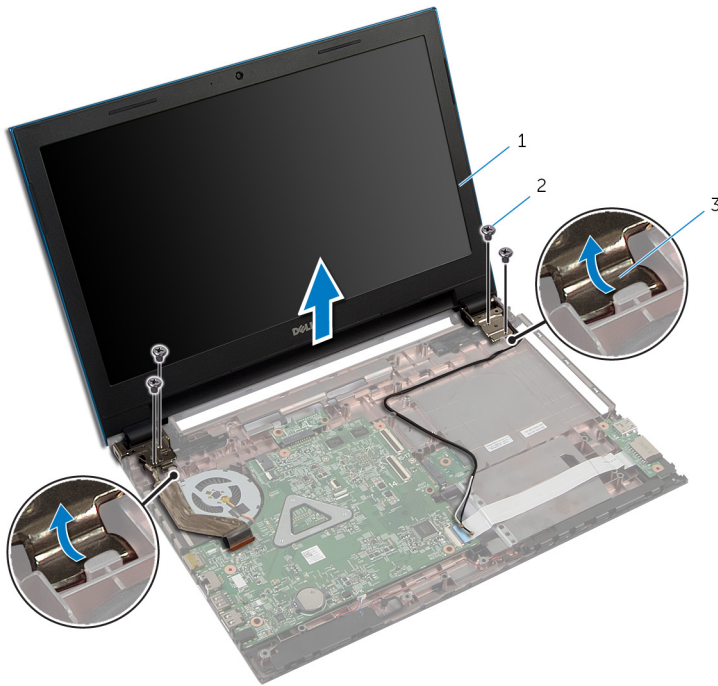
- 4** Snu datamaskinen opp-ned, og åpne skjermen så langt som mulig.
5 Fjern antennekablene fra kabelføringene fra sporet på datamaskinbasen.
6 Fjern teipen som fester skjermkabelen til hovedkortet

- 7 Løft kontaktlåsen, og koble skjermkabelen fra hovedkortet.



- 8 Skru ut skruene som fester skjermhengslene til datamaskinbasen.
- 9 Noter deg hvordan antennekabelen er lagt, og ta kabelen ut av kabelføringene på datamaskinbasen.

10 Løsne skjermhengslene fra tappen på datamaskinbasen, og løft skjermenheten av datamaskinbasen.



- 1 skjermenhet
- 3 skjermhengsler (2)

- 2 skruer (4)

Sette på skjermenheten



ADVARSEL: Før du gjør arbeid inni datamaskin, les sikkerhetsinformasjonen som fulgte med datamaskinen, og følg trinnene i [Før du gjør noe inni datamaskinen](#). Etter at du har utført arbeid inni datamaskinen skal du følge instruksjonene i [Etter at du har utført arbeid i datamaskinen](#). Se hjemmesiden som gjelder etterlevelse av lovpålagte krav, på dell.com/regulatory_compliance.

Fremgangsmåte

- 1 Skyv skjermhengslene under tappen på datamaskinbasen, og juster skruehullene på skjermhengslene etter skruehullene på datamaskinbasen.
- 2 Skru inn skruene som fester skjermenhengslene til datamaskinbasen.
- 3 Før antennekablene gjennom kabelføringene på datamaskinbasen.
- 4 Koble skjermkabelen til hovedkortet.
- 5 Fest teipen som fester skjermkabelen til hovedkortet
- 6 Skyv antennekablene gjennom sporet på datamaskinbasen.
- 7 Lukk skjermen, og snu datamaskinen.
- 8 Før antennekablene gjennom kabelføringen på datamaskinbasen.
- 9 Koble antennekablene til trådløskortet. Se "Sette inn [trådløskortet](#)".
- 10 Snu datamaskinen opp-ned, og åpne skjermen så langt som mulig.

Etter jobben

- 1 Sett inn [strømadapterporten](#).
- 2 Følg fremgangsmåten fra trinn 3 til trinn 9 i "Sette på [håndleddstøtten](#)".
- 3 Sett på [tastaturet](#).
- 4 Følg fremgangsmåten fra trinn 4 til trinn 5 i "Sette inn den [optiske stasjonen](#)".
- 5 Følg fremgangsmåten fra trinn 4 til trinn 6 i "Sette inn [harddisken](#)".
- 6 Sett på [bunndekselet](#).
- 7 Sett inn [batteriet](#).

Ta av skjermmrammen



ADVARSEL: Før du gjør arbeid inni datamaskin, les sikkerhetsinformasjonen som fulgte med datamaskinen, og følg trinnene i [Før du gjør noe inni datamaskinen](#). Etter at du har utført arbeid inni datamaskinen skal du følge instruksjonene i [Etter at du har utført arbeid i datamaskinen](#). Se hjemmesiden som gjelder etterlevelse av lovpålagte krav, på dell.com/regulatory_compliance.

Før jobben

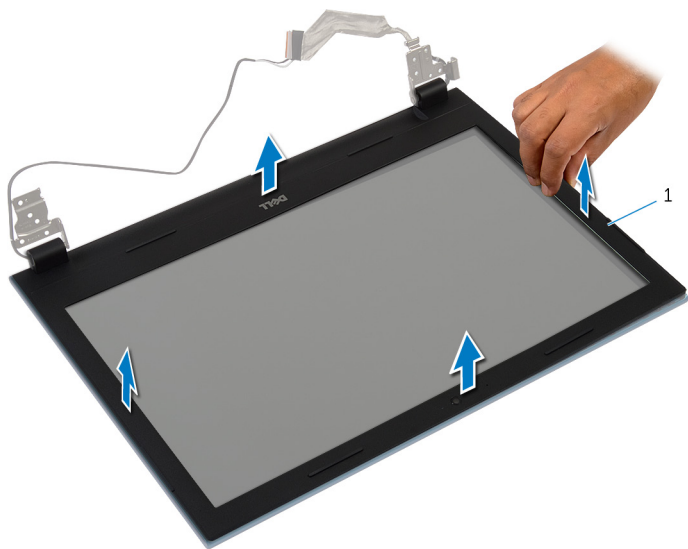


MERK: Disse instruksjonene gjelder bare bærbare maskiner uten berøringsskjerm.

- 1 Ta av [bunndekslet](#).
- 2 Ta ut [batteriet](#)
- 3 Følg fremgangsmåten fra trinn 1 til trinn 3 i "Ta ut [harddisken](#)".
- 4 Følg fremgangsmåten fra trinn 1 til trinn 2 i "Ta ut den [optiske stasjonen](#)".
- 5 Ta av [tastaturet](#).
- 6 Følg fremgangsmåten fra trinn 1 til trinn 7 i "Ta av [håndleddstøtten](#)".
- 7 Ta ut [strømadapterporten](#).
- 8 Ta av [skjermenheten](#).


Fremgangsmåte

Bruk fingertuppene for å presse de innvendige kantene på skjermmrammen forsiktig opp, og løft skjermmrammen av skjermenheten.




1 skjermramme

Sette på skjermrammen

 **ADVARSEL:** Før du gjør arbeid inni datamaskin, les sikkerhetsinformasjonen som fulgte med datamaskinen, og følg trinnene i [Før du gjør noe inni datamaskinen](#). Etter at du har utført arbeid inni datamaskinen skal du følge instruksjonene i [Etter at du har utført arbeid i datamaskinen](#). Se hjemmesiden som gjelder etterlevelse av lovpålagte krav, på dell.com/regulatory_compliance.

Fremgangsmåte

 **MERK:** Disse instruksjonene gjelder bare bærbare maskiner uten berøringsskjerm.

Juster skjermrammen etter det bakre skjermdekselet, og trykk skjermrammen forsiktig på plass.

Etter jobben

- 1 Sett på [skjermenheten](#).
- 2 Sett inn [strømadapterporten](#).
- 3 Følg fremgangsmåten fra trinn 3 til trinn 9 i "Sette på [håndleddstøtten](#)".
- 4 Sett på [tastaturet](#).
- 5 Følg fremgangsmåten fra trinn 4 til trinn 5 i "Sette inn den [optiske stasjonen](#)".
- 6 Følg fremgangsmåten fra trinn 4 til trinn 6 i "Sette inn [harddisken](#)".
- 7 Sett på [bunndekselet](#).
- 8 Sett inn [batteriet](#).

Ta av skjermpanelet



ADVARSEL: Før du gjør arbeid inni datamaskin, les sikkerhetsinformasjonen som fulgte med datamaskinen, og følg trinnene i [Før du gjør noe inni datamaskinen](#). Etter at du har utført arbeid inni datamaskinen skal du følge instruksjonene i [Etter at du har utført arbeid i datamaskinen](#). Se hjemmesiden som gjelder etterlevelse av lovpålagte krav, på dell.com/regulatory_compliance.

Før jobben

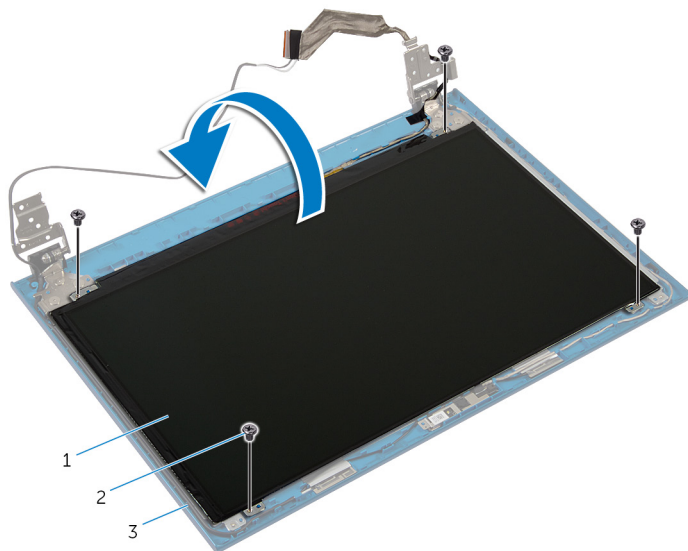


MERK: Disse instruksjonene gjelder bare bærbare maskiner uten berøringsskjerm.

- 1 Ta ut [batteriet](#).
- 2 Ta av [bunndekslet](#).
- 3 Følg fremgangsmåten fra trinn 1 til trinn 3 i "Ta ut [harddisken](#)".
- 4 Følg fremgangsmåten fra trinn 1 til trinn 2 i "Ta ut den [optiske stasjonen](#)".
- 5 Ta av [tastaturet](#).
- 6 Følg fremgangsmåten fra trinn 1 til trinn 7 i "Ta av [håndleddstøtten](#)".
- 7 Ta ut [strømadapterporten](#).
- 8 Ta av [skjermenheten](#).
- 9 Ta av [skjermmrammen](#).

Fremgangsmåte

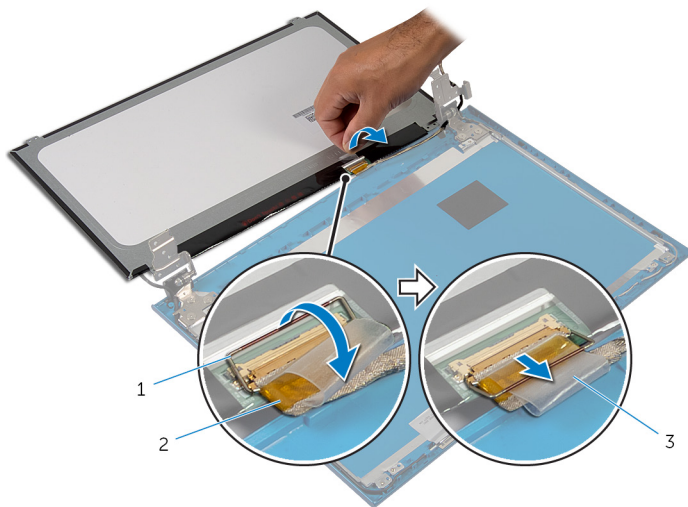
- 1 Skru ut skruene som fester skjermpanelet til skjermens bakdeksel.
- 2 Løft skjermpanelet forsiktig, snu det, og plasser den på en jevn og ren flate.



- | | | | |
|---|---------------------|---|------------|
| 1 | skjermpanel | 2 | skruer (4) |
| 3 | skjermens bakdeksel | | |

- 3 Fjern teipen som fester skjermkabelen til skjermpanelet.

- 4 Løft kontaktlåsen, og koble skjermkabelen fra skjermpanelet.




1 kontaktlås


2 skjermkabel

3 teip

Sette på skjermpanelet

 **ADVARSEL:** Før du gjør arbeid inni datamaskin, les sikkerhetsinformasjonen som fulgte med datamaskinen, og følg trinnene i [Før du gjør noe inni datamaskinen](#). Etter at du har utført arbeid inni datamaskinen skal du følge instruksjonene i [Etter at du har utført arbeid i datamaskinen](#). Se hjemmesiden som gjelder etterlevelse av lovpålagte krav, på dell.com/regulatory_compliance.

Fremgangsmåte

 **MERK:** Disse instruksjonene gjelder bare bærbare maskiner uten berørings skjerm.

- 1 Koble tastaturkabelen til skjermpanelet, og trykk ned på kontaktlåsen for å feste kabelen.
- 2 Fest teipen til skjermkabelen.
- 3 Plasser skjermpanelet forsiktig på skjermens bakdeksel.
- 4 Juster skruerhullene på skjermpanelet etter skruerhullene på skjermens bakdeksel.
- 5 Skru inn skruene som fester skjermpanelet til skjermens bakdeksel.

Etter jobben

- 1 Sett på [skjermrammen](#).
- 2 Sett på [skjermenheten](#).
- 3 Sett inn [strømadapterporten](#).
- 4 Følg fremgangsmåten fra trinn 3 til trinn 9 i "Sette på [håndleddstøtten](#)".
- 5 Sett på [tastaturet](#).
- 6 Følg fremgangsmåten fra trinn 4 til trinn 5 i "Sette inn den [optiske stasjonen](#)".
- 7 Følg fremgangsmåten fra trinn 4 til trinn 6 i "Sette inn [harddisken](#)".
- 8 Sett på [bunndekselet](#).
- 9 Sett inn [batteriet](#).

Ta av skjermhengslene



ADVARSEL: Før du gjør arbeid inni datamaskin, les sikkerhetsinformasjonen som fulgte med datamaskinen, og følg trinnene i [Før du gjør noe inni datamaskinen](#). Etter at du har utført arbeid inni datamaskinen skal du følge instruksjonene i [Etter at du har utført arbeid i datamaskinen](#). Se hjemmesiden som gjelder etterlevelse av lovpålagte krav, på dell.com/regulatory_compliance.

Før jobben

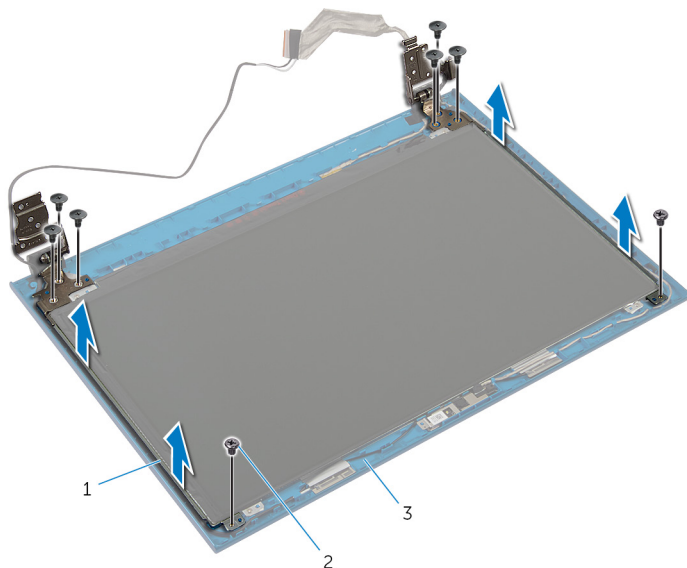


MERK: Disse instruksjonene gjelder bare bærbare maskiner uten berøringsskjerm.

- 1 Ta ut [batteriet](#).
- 2 Ta av [bunndekslet](#).
- 3 Følg fremgangsmåten fra trinn 1 til trinn 3 i "Ta ut [harddisken](#)".
- 4 Følg fremgangsmåten fra trinn 1 til trinn 2 i "Ta ut den [optiske stasjonen](#)".
- 5 Ta av [tastaturet](#).
- 6 Følg fremgangsmåten fra trinn 1 til trinn 7 i "Ta av [håndleddstøtten](#)".
- 7 Ta ut [strømadapterporten](#).
- 8 Ta av [skjermenheten](#).
- 9 Ta av [skjermrammen](#).

Fremgangsmåte


- 1 Skru ut skruene som fester skjermhengslene til skjermens bakdeksel.
- 2 Løft skjermhengslene av skjermens bakdeksel.




- 1 skjermhengsler (2)
3 skjermens bakdeksel

- 2 skruer (8)

Sette på skjermhengslene

 **ADVARSEL:** Før du gjør arbeid inni datamaskin, les sikkerhetsinformasjonen som fulgte med datamaskinen, og følg trinnene i [Før du gjør noe inni datamaskinen](#). Etter at du har utført arbeid inni datamaskinen skal du følge instruksjonene i [Etter at du har utført arbeid i datamaskinen](#). Se hjemmesiden som gjelder etterlevelse av lovpålagte krav, på dell.com/regulatory_compliance.

Fremgangsmåte

 **MERK:** Disse instruksjonene gjelder bare bærbare maskiner uten berøringsskjerm.

- 1 Juster skru hullene på skjermhengslene etter skru hullene på skjermens bakdeksel.
- 2 Sett inn skruene som fester skjermhengslene til skjermens bakdeksel.

Etter jobben

- 1 Sett på [skjermrammen](#).
- 2 Sett på [skjermenheten](#).
- 3 Sett inn [strømadapterporten](#).
- 4 Følg fremgangsmåten fra trinn 3 til trinn 9 i "Sette på [håndleddstøtten](#)".
- 5 Sett på [tastaturet](#).
- 6 Følg fremgangsmåten fra trinn 4 til trinn 5 i "Sette på den [optiske stasjonen](#)".
- 7 Følg fremgangsmåten fra trinn 4 til trinn 6 i "Sette inn [harddisken](#)".
- 8 Sett på [bunndekselet](#).
- 9 Sett inn [batteriet](#).

Fjerne kameraet



ADVARSEL: Før du gjør arbeid inni datamaskin, les sikkerhetsinformasjonen som fulgte med datamaskinen, og følg trinnene i [Før du gjør noe inni datamaskinen](#). Etter at du har utført arbeid inni datamaskinen skal du følge instruksjonene i [Etter at du har utført arbeid i datamaskinen](#). Se hjemmesiden som gjelder etterlevelse av lovpålagte krav, på dell.com/regulatory_compliance.

Før jobben



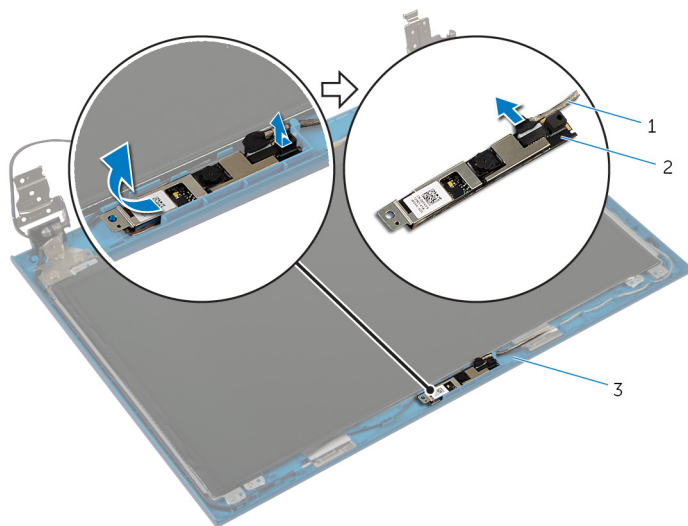
MERK: Disse instruksjonene gjelder bare bærbare maskiner uten berørings skjerm.

- 1 Ta ut [batteriet](#).
- 2 Ta av [bunndekslet](#).
- 3 Følg fremgangsmåten fra trinn 1 til trinn 3 i "Ta ut [harddisken](#)".
- 4 Følg fremgangsmåten fra trinn 1 til trinn 2 i "Ta ut den [optiske stasjonen](#)".
- 5 Ta av [tastaturet](#).
- 6 Følg fremgangsmåten fra trinn 1 til trinn 3 i "Ta ut [håndleddstøtten](#)".
- 7 Ta ut [strømadapterporten](#).
- 8 Ta av [skjermenheten](#).
- 9 Ta av [skjermrammen](#).

Fremgangsmåte

- 1 Løft kameramodulen forsiktig ut av skjermens bakdeksel.
- 2 Løft kameramodulen i en vinkel, og fjern den fra under tappen på skjermens bakdeksel.

3 Koble kamerakabelen fra kameramodulen.




1 kamerakabel


2 kameramodul

3 skjermens bakdeksel

Sette inn kameraet

 **ADVARSEL:** Før du gjør arbeid inni datamaskin, les sikkerhetsinformasjonen som fulgte med datamaskinen, og følg trinnene i [Før du gjør noe inni datamaskinen](#). Etter at du har utført arbeid inni datamaskinen skal du følge instruksjonene i [Etter at du har utført arbeid i datamaskinen](#). Se hjemmesiden som gjelder etterlevelse av lovpålagte krav, på dell.com/regulatory_compliance.

Fremgangsmåte

 **MERK:** Disse instruksjoner gjelder bare bærbare maskiner uten berøringsskjerm.

- 1 Koble kamerakabelen til kameramodulen.
- 2 Skyv kameraet under tapen på skjermens bakdeksel, og fest kameramodulen til skjermens bakdeksel.

Etter jobben

- 1 Sett på [skjermmrammen](#).
- 2 Sett på [skjermenheten](#).
- 3 Sett inn [strømadapterporten](#).
- 4 Følg fremgangsmåten fra trinn 3 til trinn 9 i "Sette på [håndleddstøtten](#)".
- 5 Sett på [tastaturet](#).
- 6 Følg fremgangsmåten fra trinn 4 til trinn 5 i "Sette inn den [optiske stasjonen](#)".
- 7 Følg fremgangsmåten fra trinn 4 til trinn 6 i "Sette inn [harddisken](#)".
- 8 Sett på [bunndekselet](#).
- 9 Sett inn [batteriet](#).

Flash-oppdatere BIOS



Det kan være nødvendig å flash-oppdatere BIOS når en oppdatering er tilgjengelig, eller når hovedkortet er blitt skiftet ut. Slik oppdaterer (Flasher) du BIOS:

- 1 Slå på datamaskinen.
- 2 Gå til dell.com/support.
- 3 Hvis du har datamaskinens servicekode (Service Tag), må du taste inn denne og klikke **Submit** (send).
Hvis du ikke har datamaskinens servicekode, kan du klikke på **Detect My Product** (Finn mitt produkt) for å tillate en automatisk registrering av datamaskinens servicekode.
 **MERK:** Hvis servicekoden ikke kan registreres automatisk, må du velge produktet ditt under produktkategoriene.
- 4 Klikk på **Get Drivers and Downloads** (Skaff drivere og nedlastinger).
- 5 Klikk på **View All Drivers** (Vis alle drivere).
- 6 I nedtrekksboksen **Operating System** (operativsystem) må du velge operativsystemet som er installert på din datamaskin.
- 7 Klikk på **BIOS**.
- 8 Klikk **Download File** (last ned fil) for å laste ned den siste versjonen av BIOS til din maskin.
- 9 På den neste siden må du velge **Single-file download** (nedlasting av enkelt fil) og deretter klikke **Continue** (fortsett).
- 10 Lagre filen og så snart nedlastingen er fullført må du navigere deg fram til mappen som du lagret oppdateringsfilen til BIOS i.
- 11 Dobbeltklikk på ikonet til oppdateringsfilen for BIOSen, og følg veiledningen på skjermen.

Få hjelp og kontakte Dell



Selvhjelpsressurer

Du kan finne informasjon og få hjelp om Dells produkter og tjenester ved bruk av disse elektroniske selvhjelpsressursene:

Selvhjelpinformasjon	Selvhjelpsalternativer
Tilgang til Windows-hjelp	Windows 8 — Åpne søkeamuletten, skriv Help and Support (Hjelp og støtte) i søkeboksen, og trykk på <Enter>. Windows 7 — Klikk på Start  → Help and Support (Hjelp og støtte) .
Informasjon om Dells produkter og tjenester	Se dell.com
Feilsøkinginformasjon, bruksanvisninger, oppsettsinstruksjoner, produktspesifikasjoner, tekniske hjelpeblogger, drivere, programvareoppdateringer osv.	Se dell.com/support
Informasjon om Microsoft Windows 8	Se dell.com/windows8
Informasjon om Microsoft Windows 7	Klikk på Start  → All Programs (Alle programmer) → Dell Help Documentation (Dell-hjelpdokumentasjon)
Lær om operativsystemet, oppsett og bruk av datamaskinen, sikkerhetskopiering av data, diagnostikk, osv.	Se <i>Me and My Dell</i> (Meg og min Dell) på dell.com/support/manuals .

Kontakte Dell

Se dell.com/contactdell for å kontakte Dell om salg, teknisk støtte eller problemer i forbindelse med kundetjenester.

-  **MERK:** Tilgjengelighet varierer etter land og produkt, og noen tjenester er kanskje ikke tilgjengelige i ditt land.
-  **MERK:** Hvis du ikke har en aktiv Internett-tilkobling, kan du finne kontaktinformasjon på fakturaen, følgeseddelen, regningen eller i Dells produktkatalog.